

受け取り後すぐにご利用いただけるので、効率よく実験が行えます

復元培養サービスで あなたの実験をサポート!!

お客様からのご依頼に応じ、L-乾燥保存標品や凍結融解標品で発送しているNBRC株を、復元培養した状態でお送りするサービスを行っています。

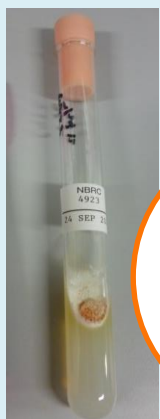
ご依頼からお届けまでの流れ

お客様

実験・試験に
すぐ利用できる



復元の手間
不要!



培養物で
お届け!

①ご依頼

オンラインカタログ
からご依頼ください

微生物の専門家が
復元培養します

NBRC

NITE Biological Resource Center



② 復元培養*

* 培養にお時間を頂きます

③速達発送



ご利用者別 おすすめ ポイント



熟練者
には

- 復元の手間や生育確認を省け、実験・試験等の時間短縮につながります。
- 復元培養にコツのいる微生物も受け取り後すぐにお使いいただけます。

初めての方

- 「初めて取り扱う微生物なので不安」「アンプルから復元したことがない」など、復元に自信がない方もNBRC株を心配なくご利用になれます。

※ 詳細は裏面にございます。

NBRC株の復元培養サービス詳細

●対象微生物

NBRC株で、発送標品形態がL-乾燥標品または凍結融解品のもの。

標品形態	L-乾燥標品	凍結融解品	培養品 ^{*2}
Shipping as ^{*1}	Glass ampoule (L-dried)	Micro tube (frozen-thawed)	Vial, test tube or plate (Active)
復元培養サービス	対象	対象	対象外

*1 NBRCオンラインカタログ検索の「Shipping as」欄に表示される標品形態

*2 L-乾燥標品または凍結融解品での発送が不可能な株が該当します。

●発送形態

原則として、斜面培地入り試験管に植菌した状態
(試験管サイズ：Ø16.5 mm × 190 mm)

●発送方法

発送先は国内のみとし、速達郵便でお届けします。

●お申し込み方法

オンラインカタログより**復元培養用カート**を用いて、
お申し込みください。ご依頼は1件につき**合計5本まで**です。

オンラインカタログはこちらから



<https://www.nite.go.jp/nbrc/catalogue/NBRCDispSearchServlet?lang=ja>

●手数料

復元培養手数料として1本あたり24,420円（税込み）
が分譲手数料に加算されます。

【手数料額例】

- ・一般価格で凍結保存標品からの復元培養株を2本依頼する場合
(分譲手数料11,880円+24,420円) × 2本 = 72,600円
- ・アカデミック価格でL-乾燥保存標品からの復元培養株を3本
依頼する場合
(5,830円+24,420円) × 3本 = 90,750円



梱包状態

◆お問い合わせ先

独立行政法人製品評価技術基盤機構 バイオテクノロジーセンター (NBRC)
生物資源利用促進課

TEL: 0438-20-5763 E-mail: nbrc-order@nite.go.jp

