

1.3. バス・トイレ

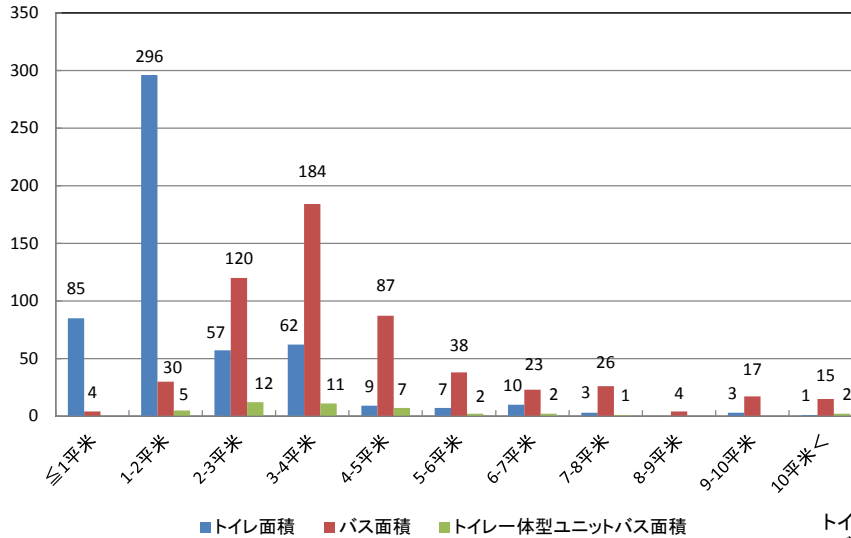
i)	バス・トイレの面積	1
ii)	バス・トイレ内滞在時間	2

バス・トイレの面積

住居ーバス・トイレ
調査年度：H19a

バス・トイレの面積及び統計値を示す。

平米：平方メートル



トイレ 面積 n=533
バス 面積 n=548
トイレ 一体型ユニットバス面積 n=42

n:有効回答数

統計値

項目	有効回答数 (n)	最大値 (max)	90%ile	中央値 (median)	10%ile	最小値 (min)	平均値 (mean)	標準偏差 (SD)	最頻値 (mode)	単位 (unit)
トイレ面積	533	13.2	3.3	1.6	0.8	0.4	2.1	1.4	1.6	平米
バス面積	548	26.5	7.0	3.3	2.3	0.4	4.4	2.7	3.3	平米
トイレ一体型ユニットバス面積	42	13.2	6.2	3.3	1.7	1.2	4.0	2.5	2.9	平米

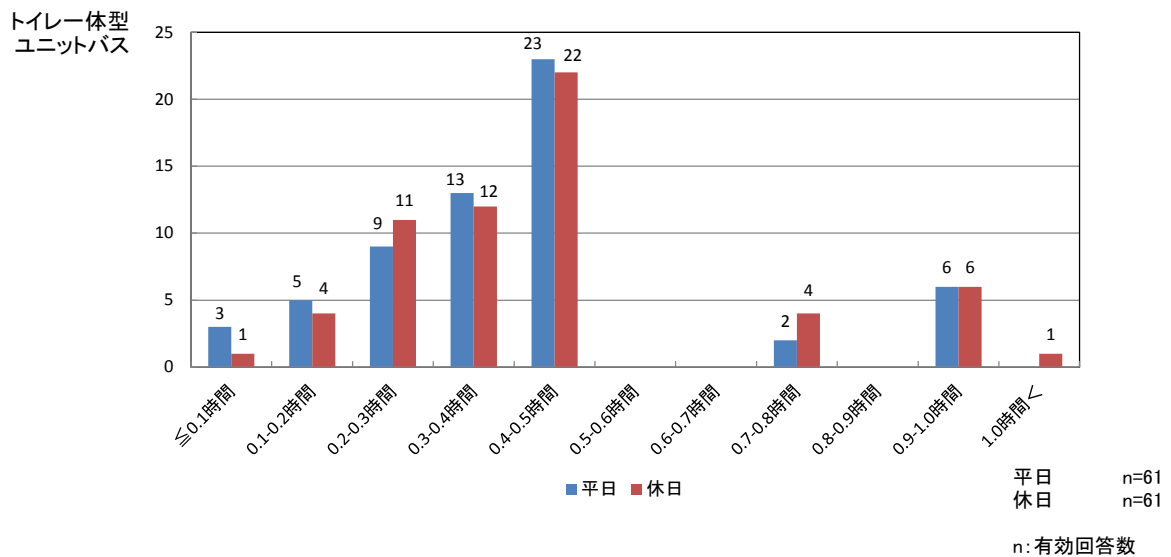
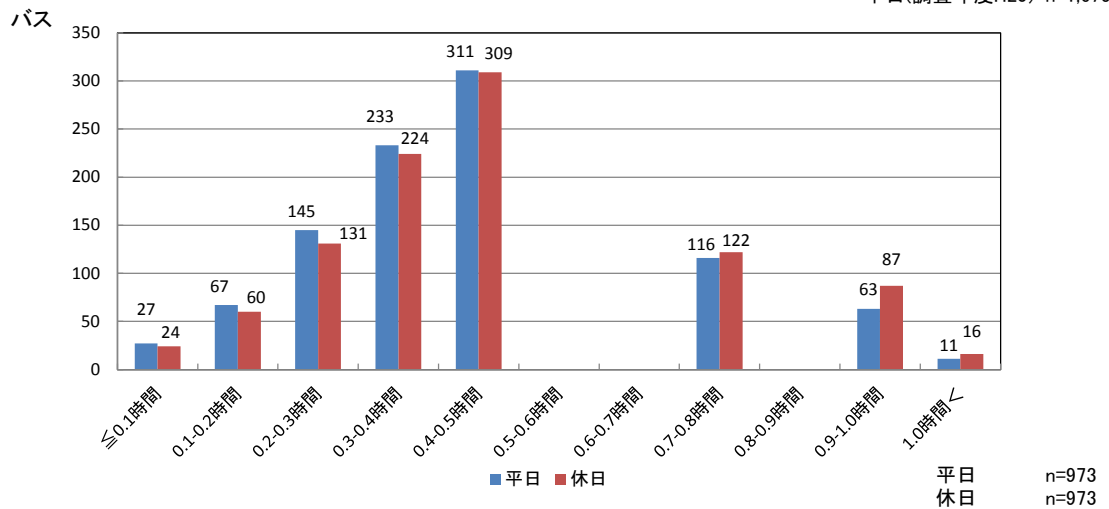
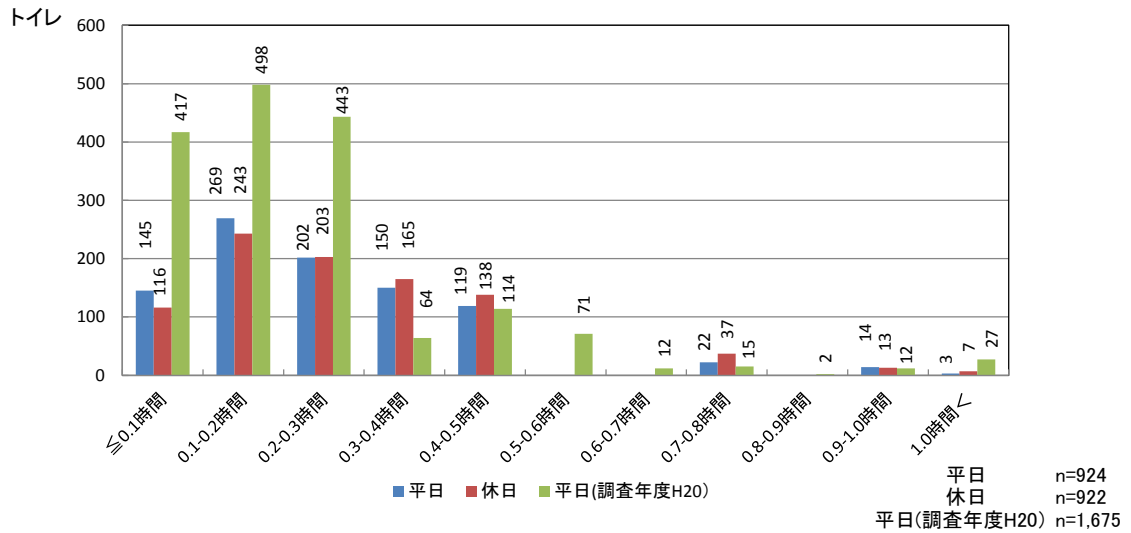
※平米：平方メートル

- パーセンタイル(%ile)：調査結果(値)を小さいものから順番に並びかえたとき、たとえば小さい方から10%の位置に該当する値を10パーセンタイル、90%の位置に該当する値を90パーセンタイルという。
- 中央値(median)：50パーセンタイル。調査結果(値)を小さいものから順番に並びかえたときの中央の値。
- 標準偏差(SD)：データの散らばり具合を示す指標。
- 最頻値(mode)：調査結果(値)を度数分布で表した場合に、最も度数の多い値。

バス・トイレ内滞在時間

住居ーバス・トイレ
調査年度：H19a、H20

平日、休日におけるバス・トイレ内の1日の合計滞在時間及び統計値を示す。



統計値

項目	有効回答数 (n)	最大値 (max)	90%ile	中央値 (median)	10%ile	最小値 (min)	平均値 (mean)	標準偏差 (SD)	最頻値 (mode)	単位 (unit)
トイレ(平日)	924	3.0	0.5	0.3	0.1	0.0	0.3	0.2	0.2	時間/日
トイレ(休日)	922	2.0	0.5	0.3	0.1	0.0	0.3	0.2	0.2	時間/日
トイレ(平日) (調査年度:H20)	1,675	2.0	0.5	0.2	0.1	0.0	0.2	0.2	0.2	時間/日
バス(平日)	973	2.0	0.8	0.5	0.3	0.0	0.5	0.3	0.5	時間/日
バス(休日)	973	2.0	1.0	0.5	0.3	0.0	0.5	0.3	0.5	時間/日
トイレ一体型ユニットバス (平日)	61	1.0	0.8	0.5	0.2	0.1	0.4	0.2	0.5	時間/日
トイレ一体型ユニットバス (休日)	61	1.5	1.0	0.5	0.3	0.1	0.5	0.3	0.5	時間/日

- パーセンタイル(%ile)：調査結果(値)を小さいものから順番に並びかえたとき、たとえば小さい方から10%の位置に該当する値を10パーセンタイル、90%の位置に該当する値を90パーセンタイルという。
- 中央値(median)：50パーセンタイル。調査結果(値)を小さいものから順番に並びかえたときの中央の値。
- 標準偏差(SD)：データの散らばり具合を示す指標。
- 最頻値(mode)：調査結果(値)を度数分布で表した場合に、最も度数の多い値。

改訂履歴

平成25年 2月 初版