

## 2.1. 木製家具(箆笥、本棚、カラーボックス等) (1) 所持個数

i)	寝室にある木製家具の所持個数	.....	1
ii)	寝室の押入にある木製家具の所持個数	.....	5
iii)	居室にある木製家具の所持個数	.....	8
iv)	居室の押入にある木製家具の所持個数	.....	12
v)	ウォークインクローゼットにある木製家具の所持個数	.....	15

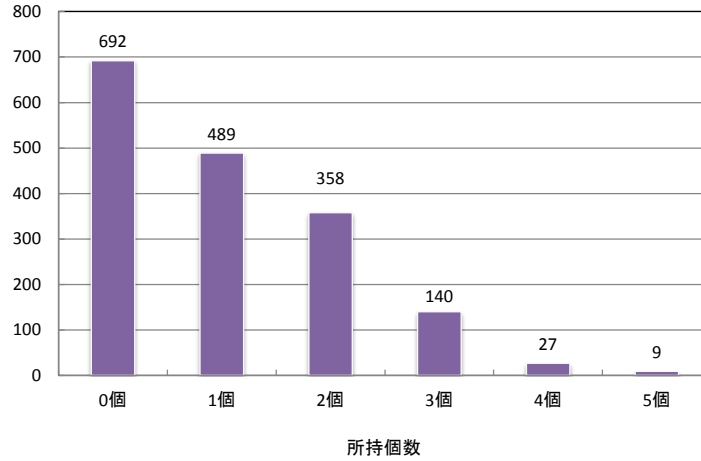
## 寝室にある木製家具の所持個数

消費者製品－木製家具（筆筒、本棚、カラーボックス等）

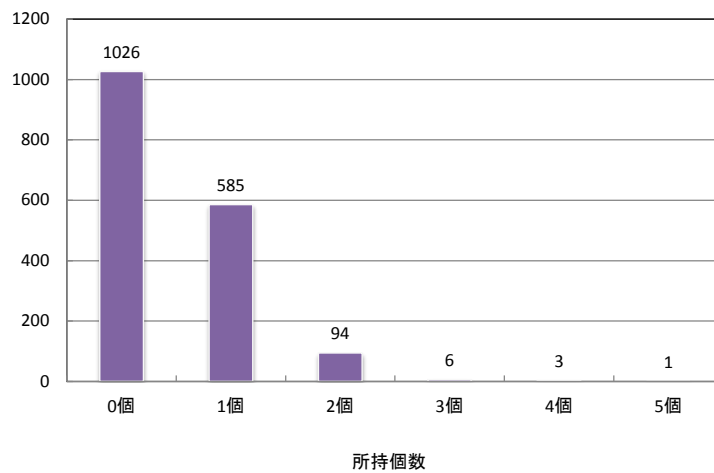
調査年度：H20

寝室にある木製家具の所持個数及び統計値を、家具別に示す。

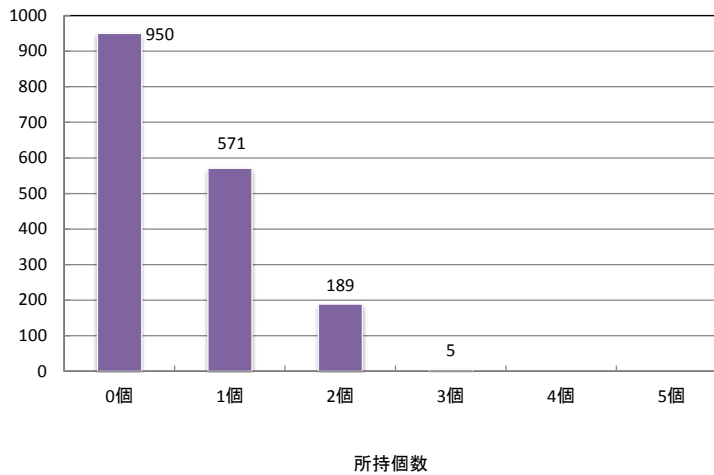
木製筆筒



木製机



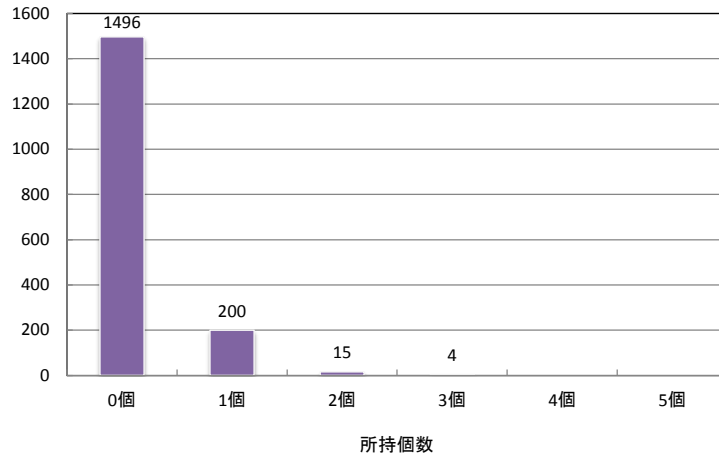
木製ベッド



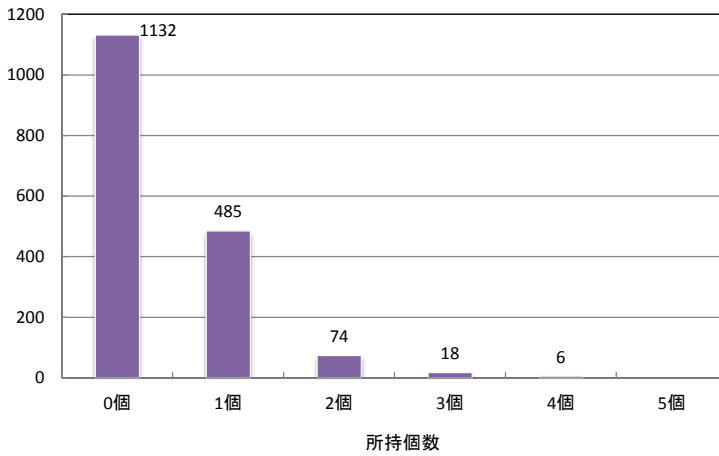
n=1,715

n:有効回答数

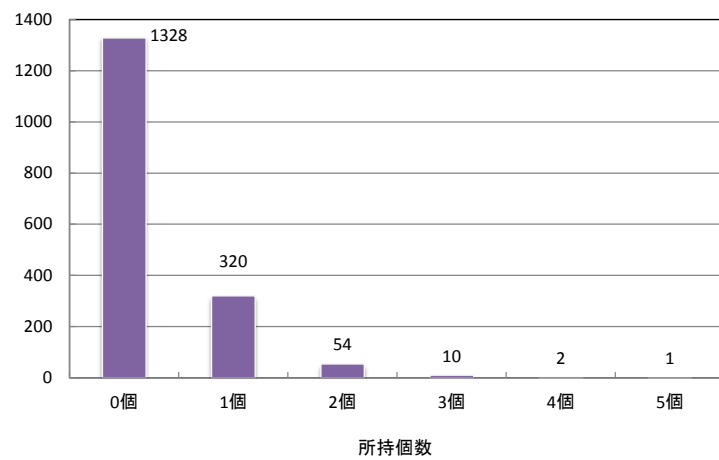
木製食器棚



木製本棚



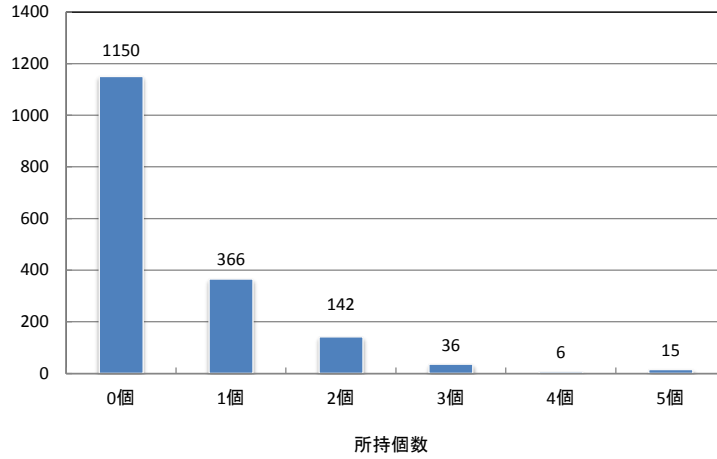
木製椅子



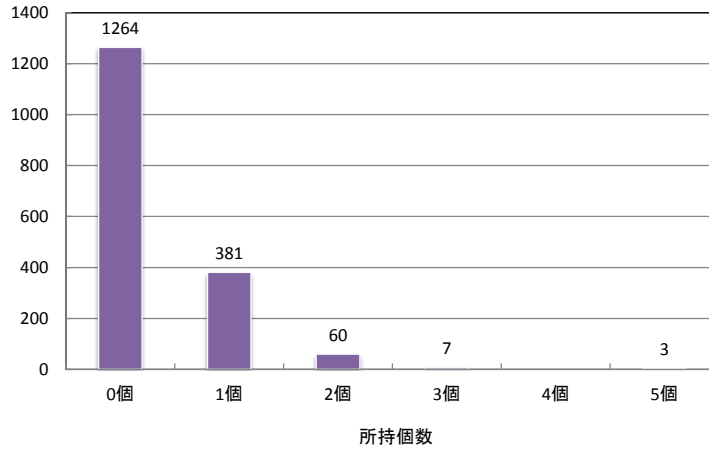
n=1,715

n:有効回答数

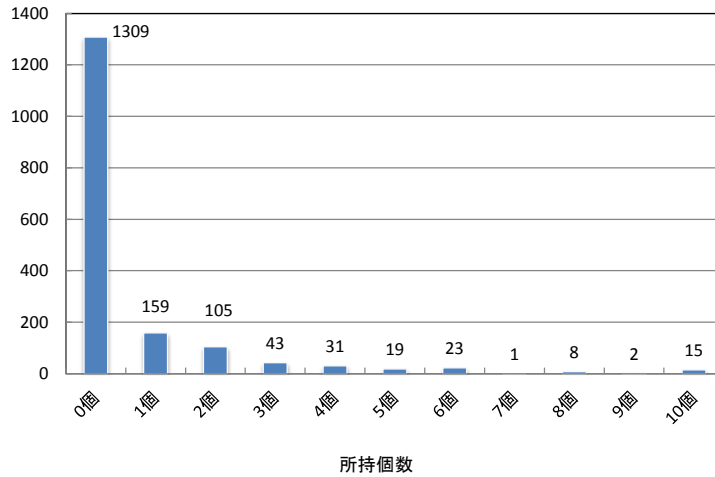
カラーボックス



木製のその他の家具



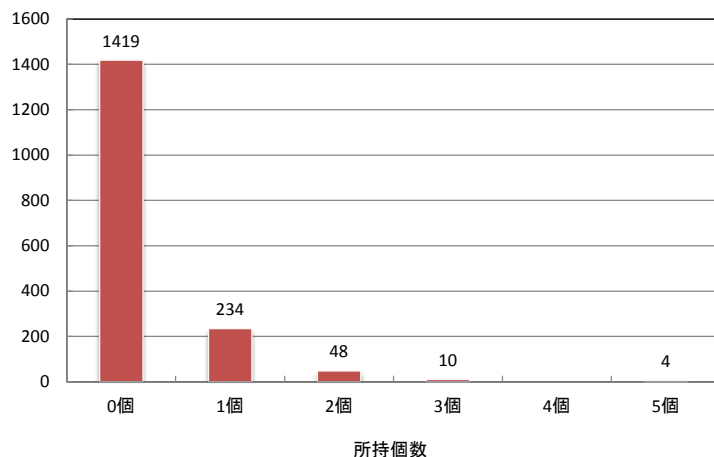
木製以外の家具:  
衣装ケース



n=1,715

n:有効回答数

木製以外の家具:  
その他の家具



n=1,715

n:有効回答数

### 統計値

項目	有効回答数 (n)	最大値 (max)	90%ile	中央値 (median)	10%ile	最小値 (min)	平均値 (mean)	標準偏差 (SD)	最頻値 (mode)	単位 (unit)
木製筆筒	1,715	5.0	3.0	1.0	0.0	0.0	1.0	1.1	0.0	個
木製机	1,715	5.0	1.0	0.0	0.0	0.0	0.5	0.6	0.0	個
木製ベッド	1,715	3.0	2.0	0.0	0.0	0.0	0.6	0.7	0.0	個
木製食器棚	1,715	3.0	1.0	0.0	0.0	0.0	0.1	0.4	0.0	個
木製本棚	1,715	4.0	1.0	0.0	0.0	0.0	0.4	0.7	0.0	個
木製椅子	1,715	5.0	1.0	0.0	0.0	0.0	0.3	0.6	0.0	個
カラーボックス	1,715	5.0	2.0	0.0	0.0	0.0	0.5	0.9	0.0	個
木製のその他の家具	1,715	5.0	1.0	0.0	0.0	0.0	0.3	0.6	0.0	個
木製以外の家具: 衣装ケース	1,715	10.0	2.0	0.0	0.0	0.0	0.6	1.6	0.0	個
木製以外の家具: その他の家具	1,715	5.0	1.0	0.0	0.0	0.0	0.2	0.6	0.0	個

- パーセンタイル(%ile) : 調査結果(値)を小さいものから順番に並びかえたとき、たとえば小さい方から10%の位置に該当する値を10パーセンタイル、90%の位置に該当する値を90パーセンタイルという。
- 中央値(median) : 50パーセンタイル。調査結果(値)を小さいものから順番に並びかえたときの中央の値。
- 標準偏差(SD) : データの散らばり具合を示す指標。
- 最頻値(mode) : 調査結果(値)を度数分布で表した場合に、最も度数の多い値。

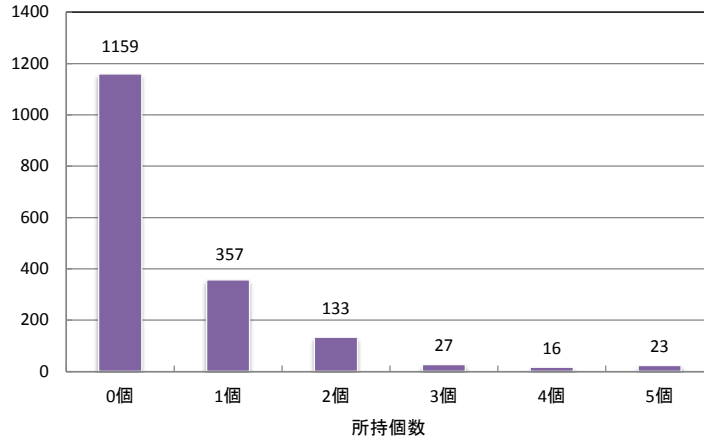
## 寝室の押入にある木製家具の所持個数

消費者製品－木製家具（筆筒、本棚、カラーボックス等）

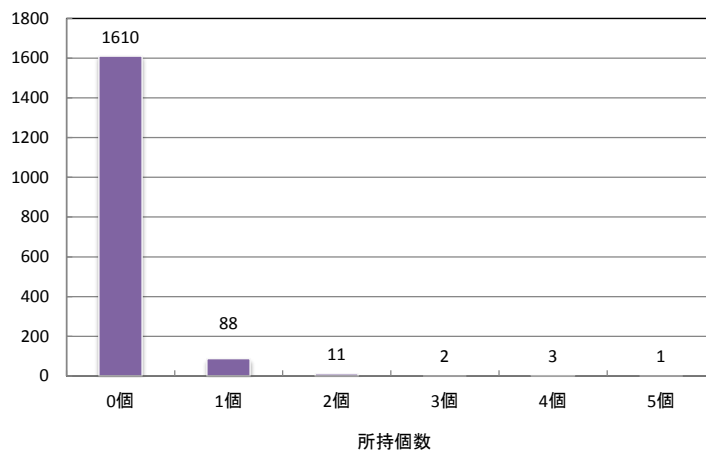
調査年度：H20

寝室の押入にある木製家具の所持個数及び統計値を、家具別に示す。

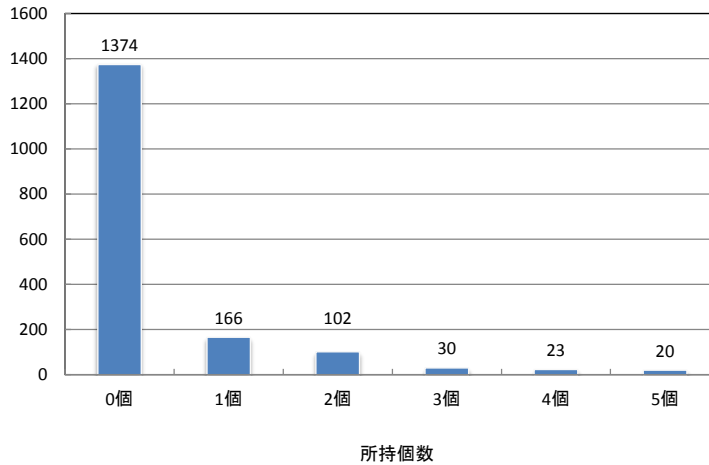
木製筆筒



木製本棚



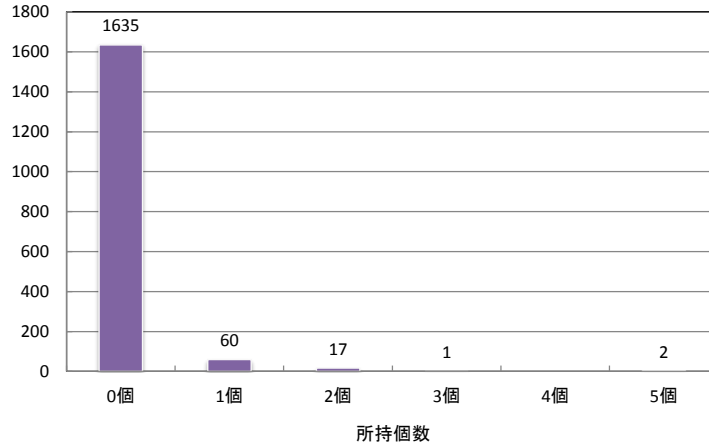
カラーボックス



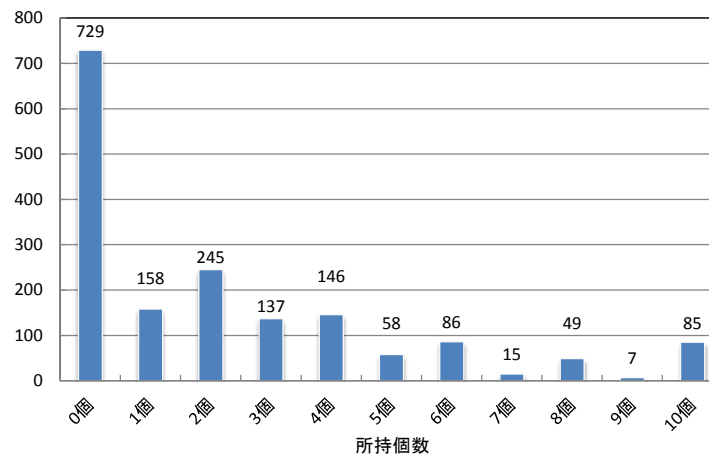
n=1,715

n:有効回答数

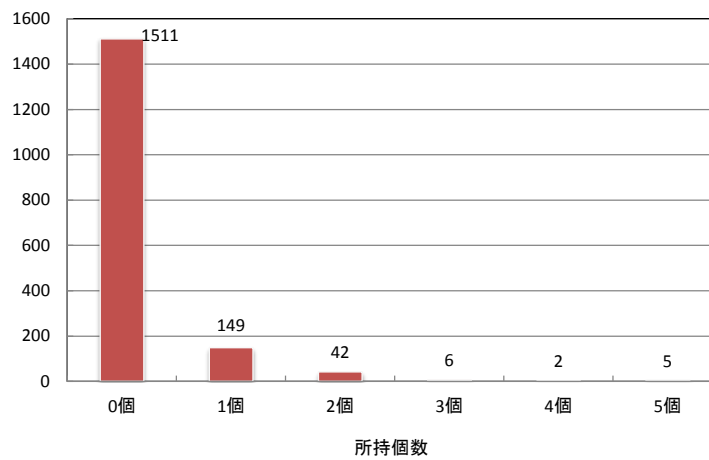
木製その他の家具



木製以外の家具:  
衣装ケース



木製以外の家具:  
その他の家具



n=1,715

n: 有効回答数

**統計値**

項目	有効回答数 (n)	最大値 (max)	90%ile	中央値 (median)	10%ile	最小値 (min)	平均値 (mean)	標準偏差 (SD)	最頻値 (mode)	単位 (unit)
木製筆筒	1,715	5.0	2.0	0.0	0.0	0.0	0.5	0.9	0.0	個
木製本棚	1,715	5.0	0.0	0.0	0.0	0.0	0.1	0.4	0.0	個
カラーボックス	1,715	5.0	2.0	0.0	0.0	0.0	0.4	0.9	0.0	個
木製のその他の家具	1,715	5.0	0.0	0.0	0.0	0.0	0.1	0.3	0.0	個
木製以外の家具: 衣装ケース	1,715	10.0	6.0	1.0	0.0	0.0	2.3	2.8	0.0	個
木製以外の家具: その他の家具	1,715	5.0	1.0	0.0	0.0	0.0	0.2	0.5	0.0	個

※450人は押し入れがないか、または、押し入れに家具がない。

- パーセンタイル(%ile)：調査結果(値)を小さいものから順番に並びかえたとき、たとえば小さい方から10%の位置に該当する値を10パーセンタイル、90%の位置に該当する値を90パーセンタイルという。
- 中央値(median)：50パーセンタイル。調査結果(値)を小さいものから順番に並びかえたときの中央の値。
- 標準偏差(SD)：データの散らばり具合を示す指標。
- 最頻値(mode)：調査結果(値)を度数分布で表した場合に、最も度数の多い値。



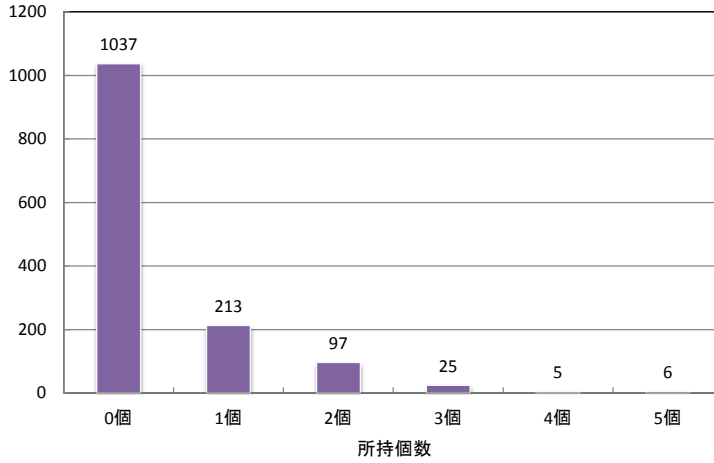
## 居室にある木製家具の所持個数

消費者製品－木製家具（筆筒、本棚、カラーボックス等）

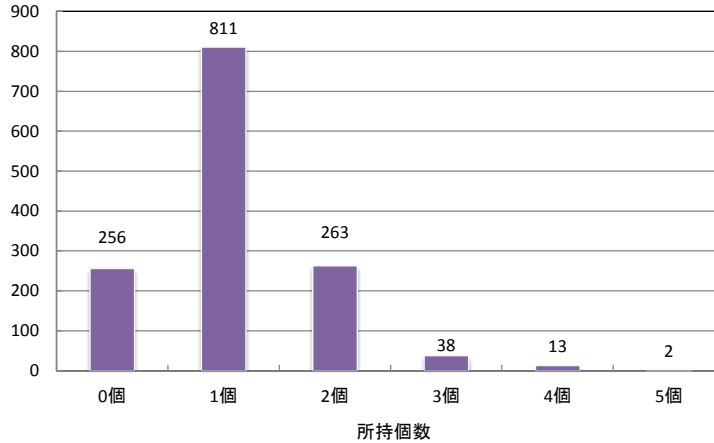
調査年度：H20

居室にある木製家具の所持個数及び統計値を、家具別に示す。

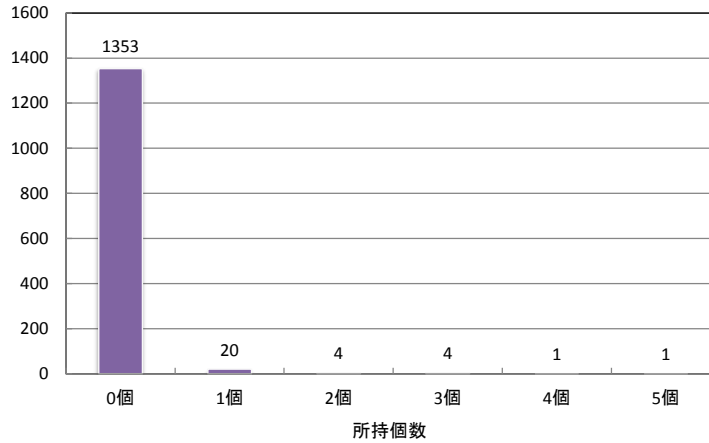
木製筆筒



木製机



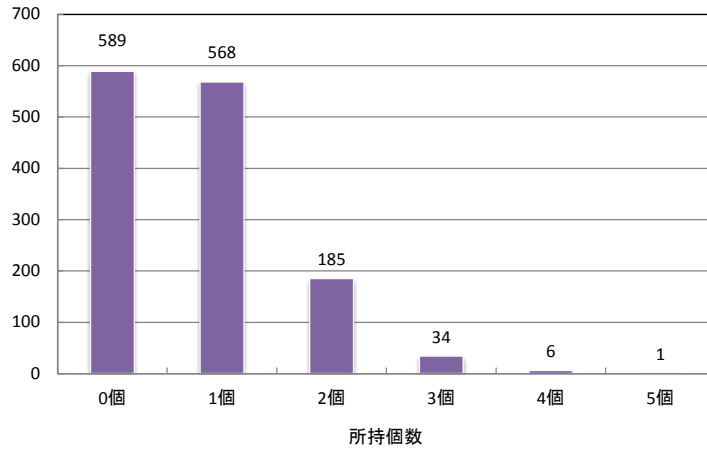
木製ベッド



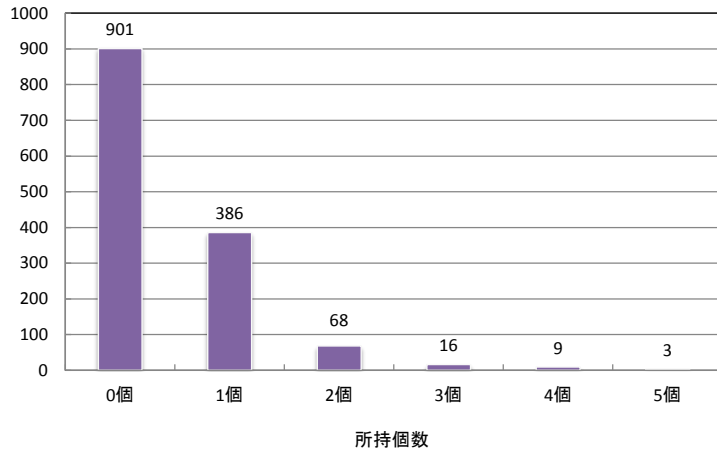
n=1,383

n:有効回答数

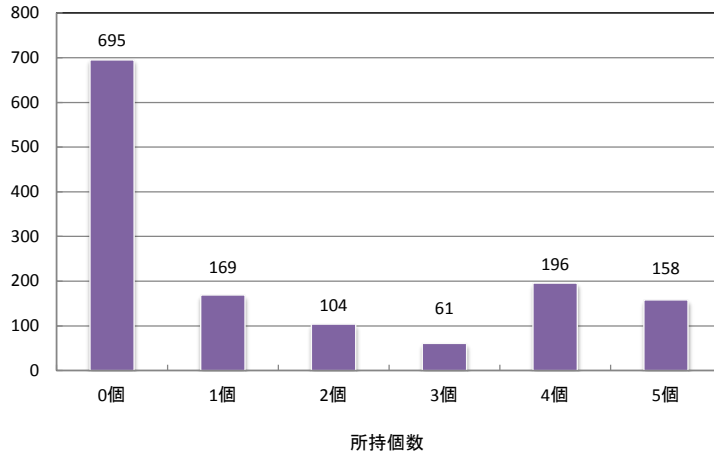
木製食器棚



木製本棚



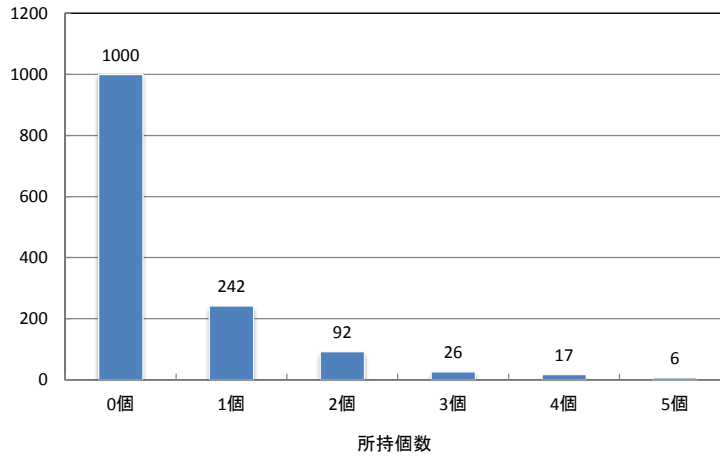
木製椅子



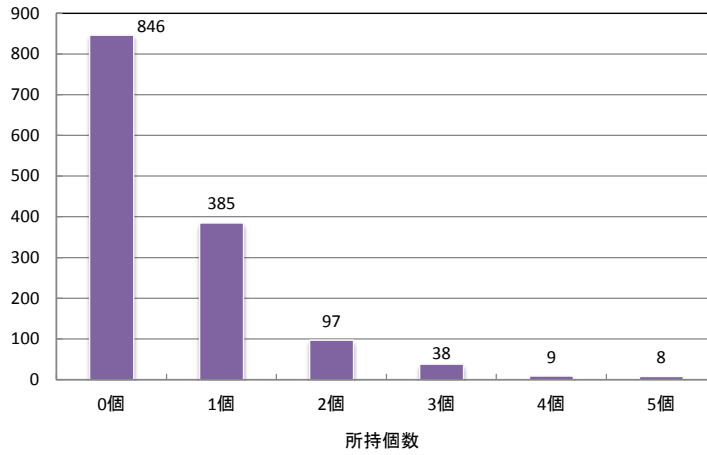
n=1,383

n: 有効回答数

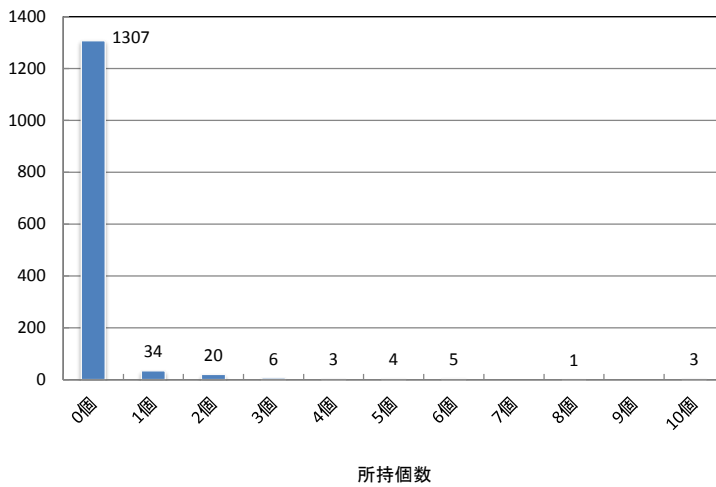
カラーボックス



木製のその他の家具



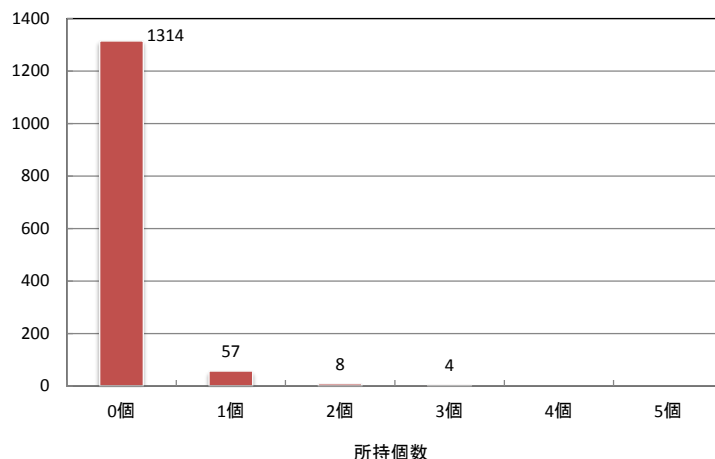
木製以外の家具:  
衣装ケース



n=1,383

n: 有効回答数

木製以外の家具:  
その他の家具



n=1,383

n:有効回答数

### 統計値

項目	有効回答数 (n)	最大値 (max)	90%ile	中央値 (median)	10%ile	最小値 (min)	平均値 (mean)	標準偏差 (SD)	最頻値 (mode)	単位 (unit)
木製筆筒	1,383	5.0	1.0	0.0	0.0	0.0	0.4	0.8	0.0	個
木製机	1,383	5.0	2.0	1.0	0.0	0.0	1.1	0.8	1.0	個
木製ベッド	1,383	5.0	0.0	0.0	0.0	0.0	0.0	0.3	0.0	個
木製食器棚	1,383	5.0	2.0	1.0	0.0	0.0	0.8	0.8	0.0	個
木製本棚	1,383	5.0	1.0	0.0	0.0	0.0	0.4	0.7	0.0	個
木製椅子	1,383	5.0	5.0	0.0	0.0	0.0	1.5	1.9	0.0	個
カラーボックス	1,383	5.0	2.0	0.0	0.0	0.0	0.4	0.9	0.0	個
木製のその他の家具	1,383	5.0	2.0	0.0	0.0	0.0	0.6	0.9	0.0	個
木製以外の家具: 衣装ケース	1,383	10.0	0.0	0.0	0.0	0.0	0.1	0.8	0.0	個
木製以外の家具: その他の家具	1,383	3.0	0.0	0.0	0.0	0.0	0.1	0.3	0.0	個

※居室なし:332人

- パーセンタイル(%ile) : 調査結果(値)を小さいものから順番に並びかえたとき、たとえば小さい方から10%の位置に該当する値を10パーセンタイル、90%の位置に該当する値を90パーセンタイルという。
- 中央値(median) : 50パーセンタイル。調査結果(値)を小さいものから順番に並びかえたときの中央の値。
- 標準偏差(SD) : データの散らばり具合を示す指標。
- 最頻値(mode) : 調査結果(値)を度数分布で表した場合に、最も度数の多い値。

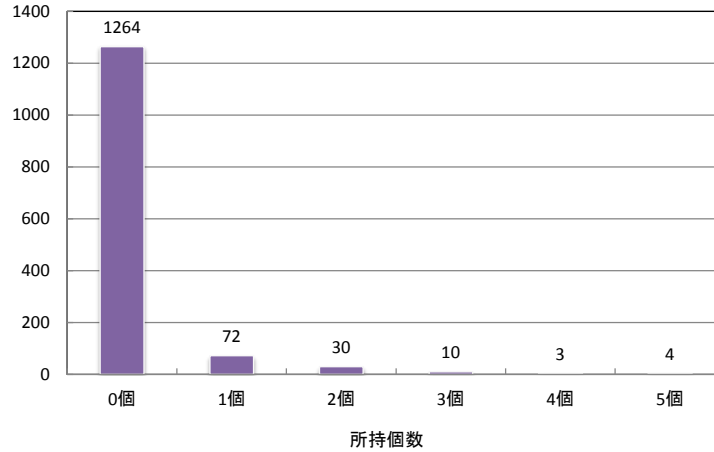
## 居室の押入にある木製家具の所持個数

消費者製品－木製家具（筆筒、本棚、カラーボックス等）

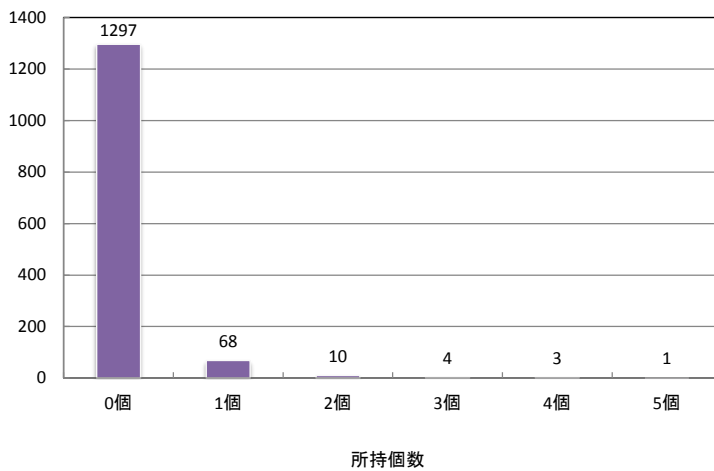
調査年度：H20

居室の押入にある木製家具の所持個数及び統計値を、家具別に示す。

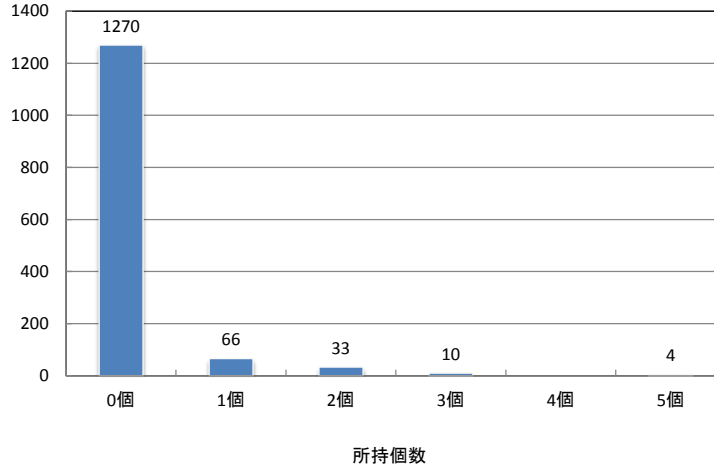
木製筆筒



木製本棚



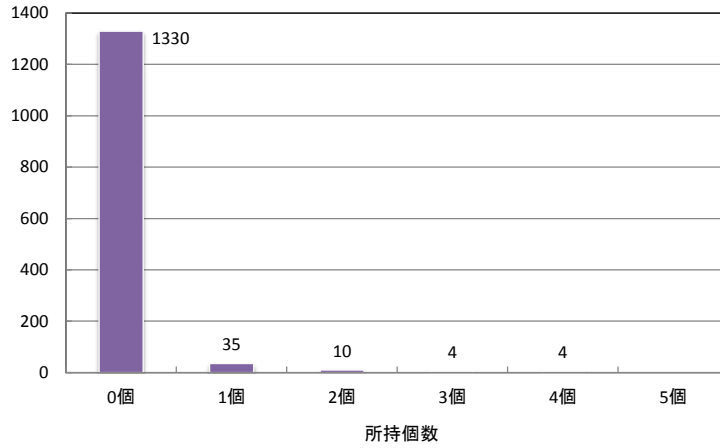
カラーボックス



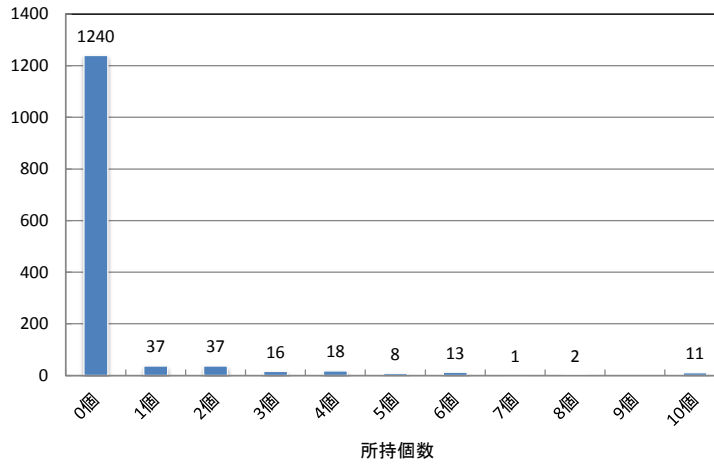
n=1,383

n:有効回答数

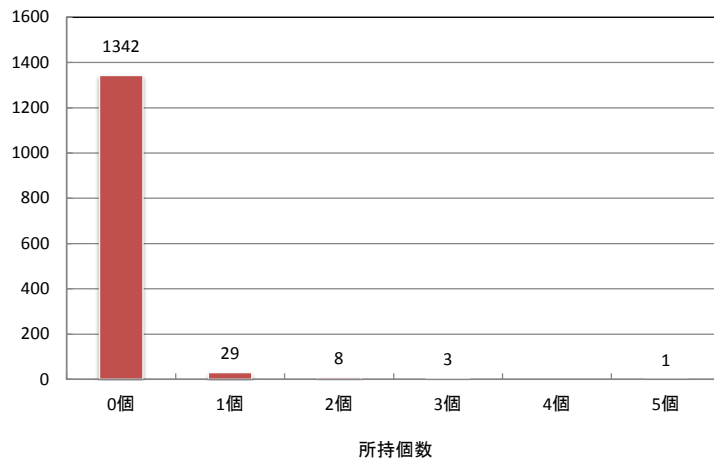
木製その他の家具



木製以外の家具:  
衣装ケース



木製以外の家具:  
その他の家具



n=1,383

n: 有効回答数

**統計値**

項目	有効回答数 (n)	最大値 (max)	90%ile	中央値 (median)	10%ile	最小値 (min)	平均値 (mean)	標準偏差 (SD)	最頻値 (mode)	単位 (unit)
木製筆筒	1,383	5.0	0.0	0.0	0.0	0.0	0.1	0.5	0.0	個
木製本棚	1,383	5.0	0.0	0.0	0.0	0.0	0.1	0.4	0.0	個
カラーボックス	1,383	5.0	0.0	0.0	0.0	0.0	0.1	0.5	0.0	個
木製のその他の家具	1,383	4.0	0.0	0.0	0.0	0.0	0.1	0.4	0.0	個
木製以外の家具: 衣装ケース	1,383	10.0	1.0	0.0	0.0	0.0	0.3	1.3	0.0	個
木製以外の家具: その他の家具	1,383	5.0	0.0	0.0	0.0	0.0	0.0	0.3	0.0	個

※居室なし: 332人

※1,054人は押し入れがないか、又は、押し入れに家具がない。

- パーセンタイル(%ile) : 調査結果(値)を小さいものから順番に並びかえたとき、たとえば小さい方から10%の位置に該当する値を10パーセンタイル、90%の位置に該当する値を90パーセンタイルという。
- 中央値(median) : 50パーセンタイル。調査結果(値)を小さいものから順番に並びかえたときの中央の値。
- 標準偏差(SD) : データの散らばり具合を示す指標。
- 最頻値(mode) : 調査結果(値)を度数分布で表した場合に、最も度数の多い値。

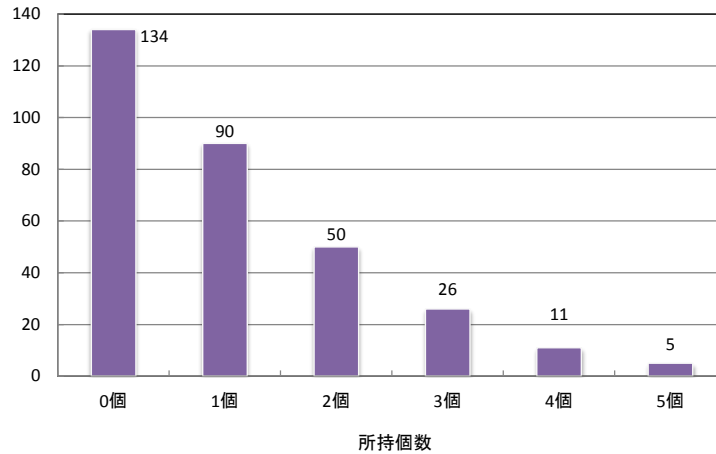
## ウォークインクローゼットにある木製家具の所持個数

消費者製品－木製家具(筆筒、本棚、カラーボックス等)

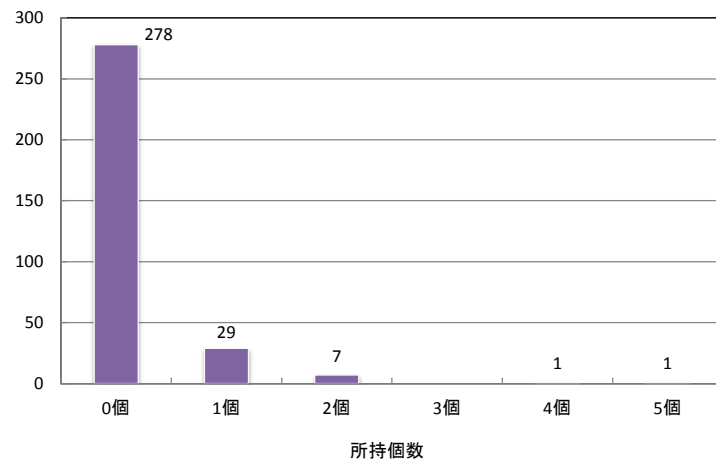
調査年度:H20

ウォークインクローゼットにある木製家具の所持個数及び統計値を、家具別に示す。

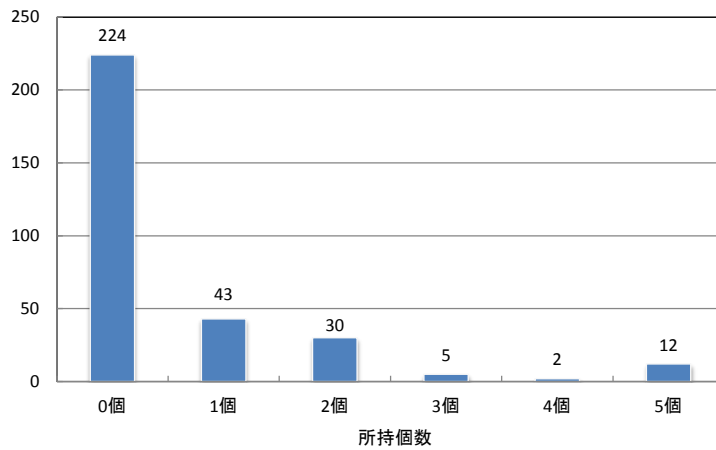
木製筆筒



木製本棚



カラーボックス

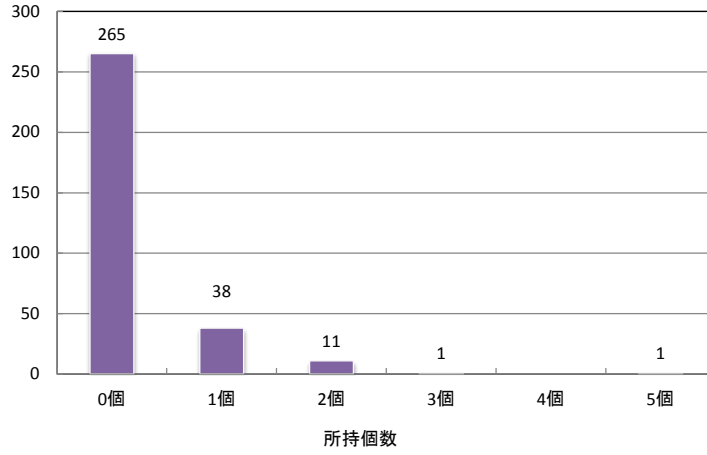


n=316

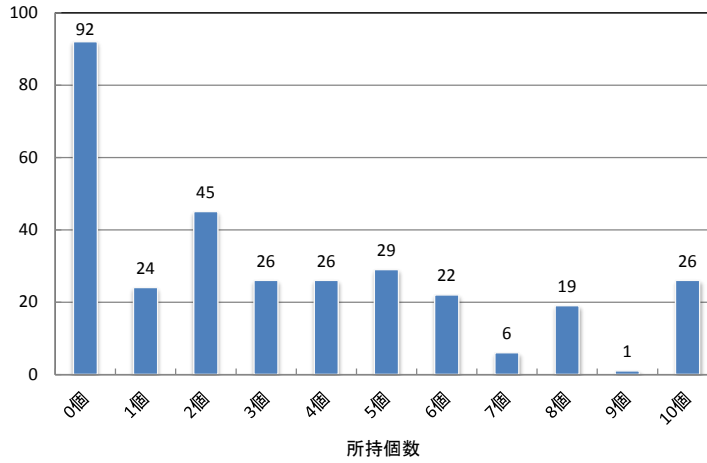
n:有効回答数



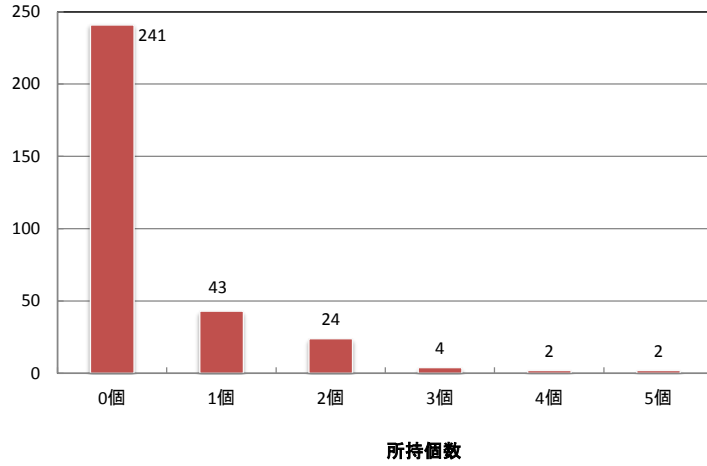
木製のその他の家具



木製以外の家具:  
衣装ケース



木製以外の家具:  
その他の家具



n=316

n:有効回答数

**統計値**

項目	有効回答数 (n)	最大値 (max)	90%ile	中央値 (median)	10%ile	最小値 (min)	平均値 (mean)	標準偏差 (SD)	最頻値 (mode)	単位 (unit)
木製筆筒	316	5.0	3.0	1.0	0.0	0.0	1.1	1.2	0.0	個
木製本棚	316	5.0	1.0	0.0	0.0	0.0	0.2	0.5	0.0	個
カラーボックス	316	5.0	2.0	0.0	0.0	0.0	0.6	1.2	0.0	個
木製のその他の家具	316	5.0	1.0	0.0	0.0	0.0	0.2	0.6	0.0	個
木製以外の家具: 衣装ケース	316	10.0	8.0	2.0	0.0	0.0	3.3	3.2	0.0	個
木製以外の家具: その他の家具	316	5.0	1.5	0.0	0.0	0.0	0.4	0.8	0.0	個

- パーセンタイル(%ile) : 調査結果(値)を小さいものから順番に並びかえたとき、たとえば小さい方から10%の位置に該当する値を10パーセンタイル、90%の位置に該当する値を90パーセンタイルという。
- 中央値(median) : 50パーセンタイル。調査結果(値)を小さいものから順番に並びかえたときの中央の値。
- 標準偏差(SD) : データの散らばり具合を示す指標。
- 最頻値(mode) : 調査結果(値)を度数分布で表した場合に、最も度数の多い値。

**改訂履歴**

平成25年 2月 初版