

2.1. 木製家具(箆笥、本棚、カラーボックス等) (2) 購入後の経過年数

i)	寝室にある木製家具の購入後の経過年数	1
ii)	寝室の押入にある木製家具の購入後の経過年数	5
iii)	居室にある木製家具の購入後の経過年数	8
iv)	居室の押入にある木製家具の購入後の経過年数	12

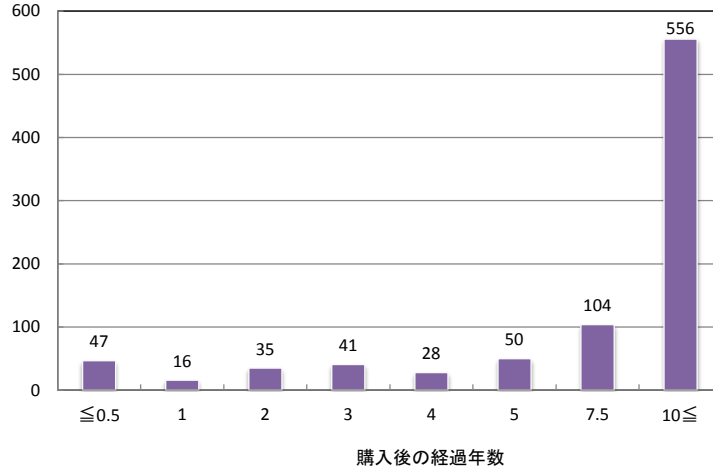
寝室にある木製家具の購入後の経過年数

消費者製品－木製家具（筆筒、本棚、カラーボックス等）

調査年度：H20

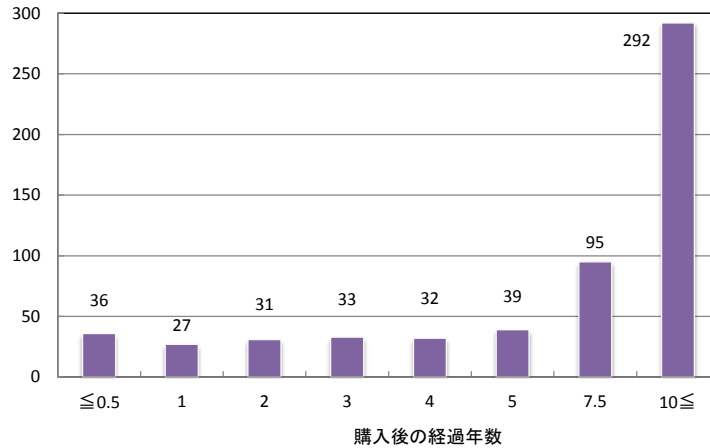
寝室にある木製家具の購入後の経過年数の分布及び統計値を、家具別に示す。

木製筆筒



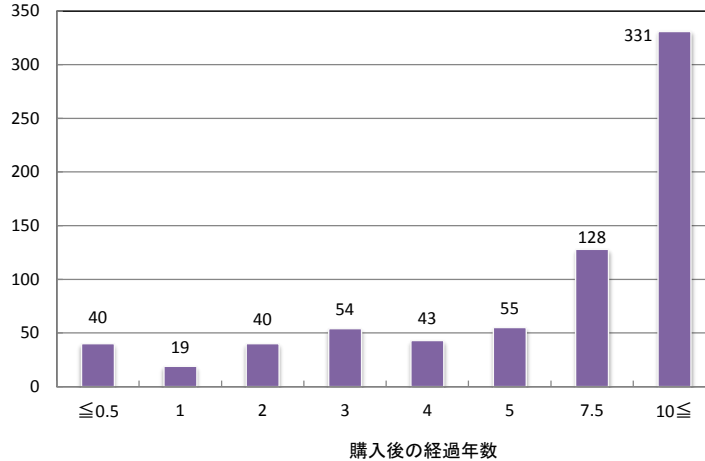
n=877

木製机



n=585

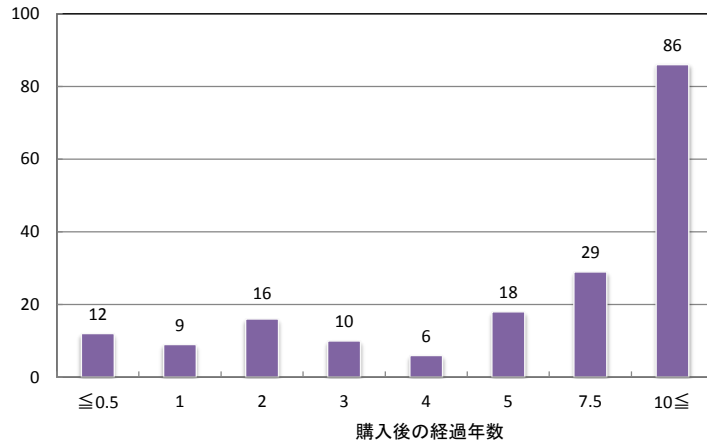
木製ベッド



n=710

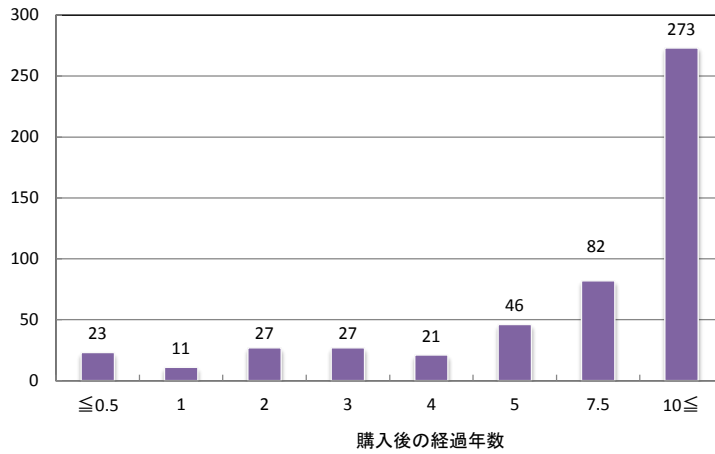
n:有効回答数

木製食器棚



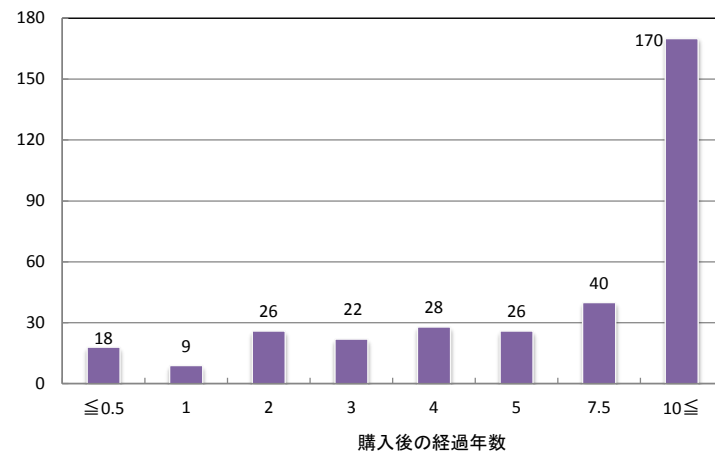
n=186

木製本棚



n=510

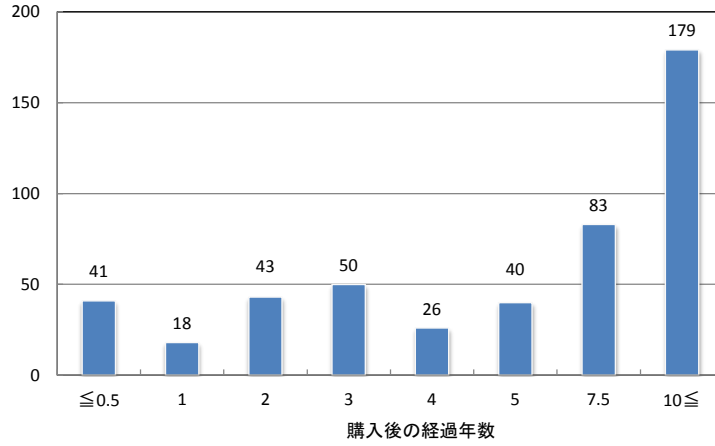
木製椅子



n=339

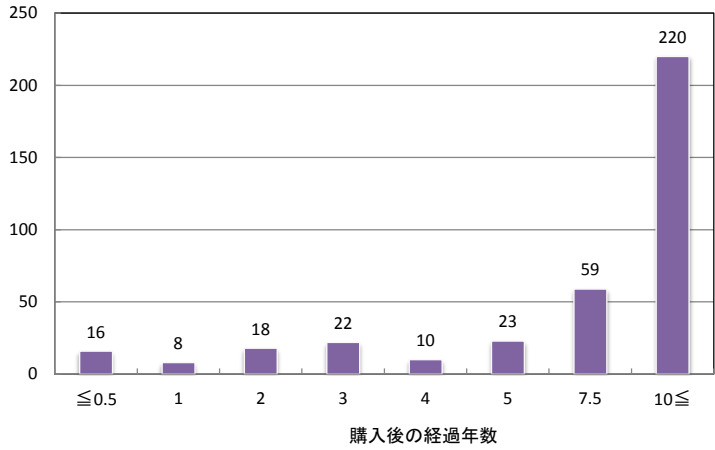
n: 有効回答数

カラーボックス



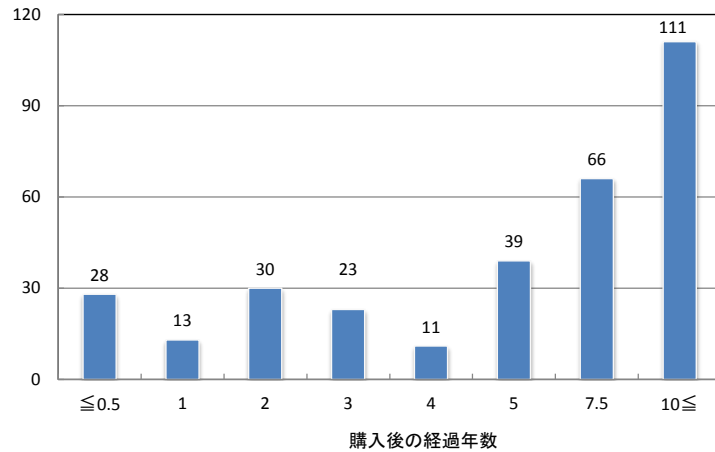
n=480

木製のその他の家具



n=376

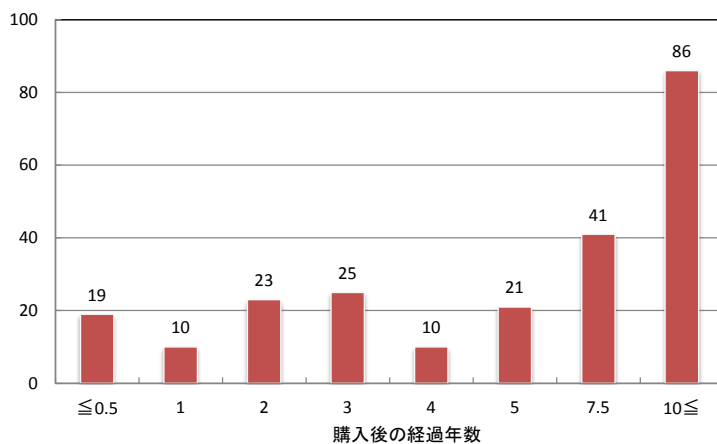
木製以外の家具:
衣装ケース



n=321

n:有効回答数

木製以外の家具:
その他の家具



n=235

n:有効回答数

統計値

項目	有効回答数 (n)	最大値 (max)	90%ile	中央値 (median)	10%ile	最小値 (min)	平均値 (mean)	標準偏差 (SD)	最頻値 (mode)	単位 (unit)
木製筆筒	877	10.0	10.0	10.0	2.0	0.5	7.9	3.2	10.0	年
木製机	585	10.0	10.0	7.5	1.0	0.5	7.1	3.4	10.0	年
木製ベッド	710	10.0	10.0	7.5	2.0	0.5	7.0	3.3	10.0	年
木製食器棚	186	10.0	10.0	7.5	1.0	0.5	6.8	3.5	10.0	年
木製本棚	510	10.0	10.0	10.0	2.0	0.5	7.5	3.2	10.0	年
木製椅子	339	10.0	10.0	10.0	2.0	0.5	7.0	3.4	10.0	年
カラーボックス	480	10.0	10.0	7.5	1.0	0.5	6.2	3.5	10.0	年
木製のその他の家具	376	10.0	10.0	10.0	2.0	0.5	7.8	3.2	10.0	年
木製以外の家具: 衣装ケース	321	10.0	10.0	7.5	1.0	0.5	6.2	3.5	10.0	年
木製以外の家具: その他の家具	235	10.0	10.0	7.5	1.0	0.5	6.2	3.5	10.0	年

※n数は、“ない”および“不明”を除く。
※「～以上」は最低値(10年)扱いとした。

- パーセンタイル(%ile)：調査結果(値)を小さいものから順番に並びかえたとき、たとえば小さい方から10%の位置に該当する値を10パーセンタイル、90%の位置に該当する値を90パーセンタイルという。
- 中央値(median)：50パーセンタイル。調査結果(値)を小さいものから順番に並びかえたときの中央の値。
- 標準偏差(SD)：データの散らばり具合を示す指標。
- 最頻値(mode)：調査結果(値)を度数分布で表した場合に、最も度数の多い値。

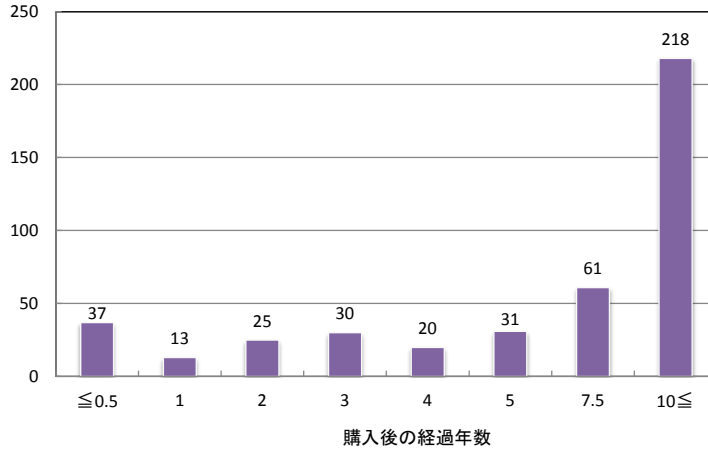
寝室の押入にある木製家具の購入後の経過年数

消費者製品－木製家具（筆筒、本棚、カラーボックス等）

調査年度：H20

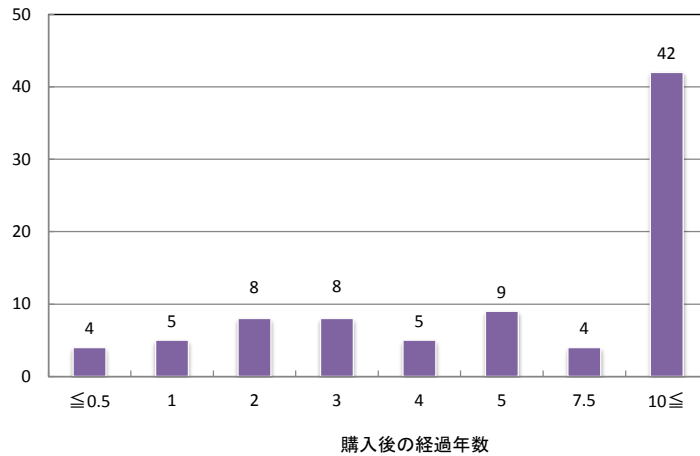
寝室の押入にある木製家具の購入後の経過年数の分布及び統計値を、家具別に示す。

木製筆筒



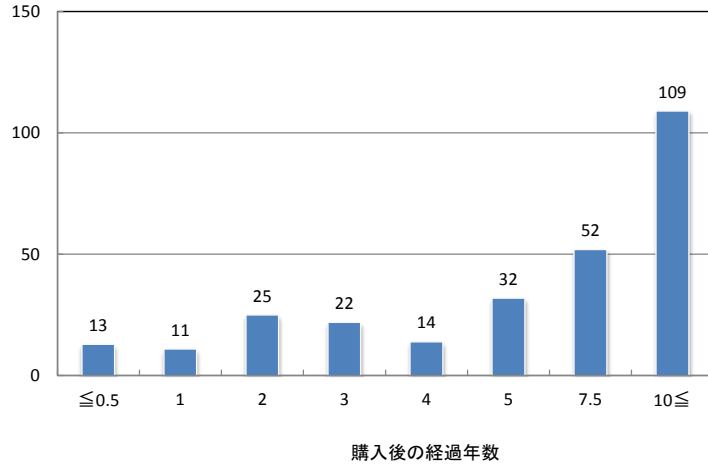
n=435

木製本棚



n=85

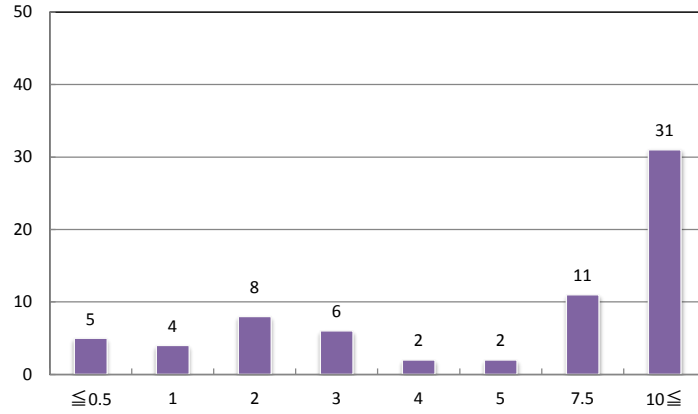
カラーボックス



n=278

n:有効回答数

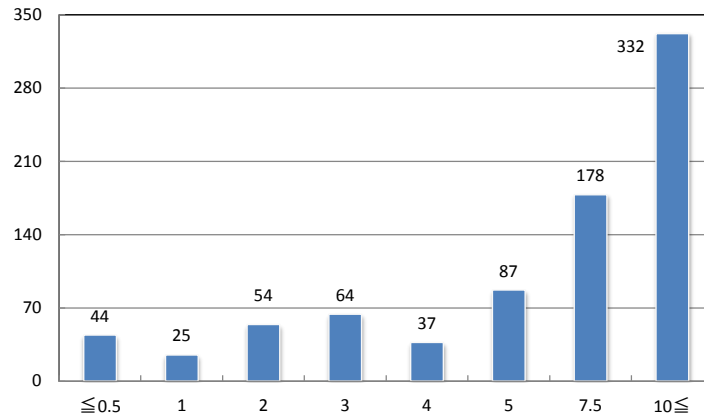
木製のその他の家具



n=69

購入後の経過年数

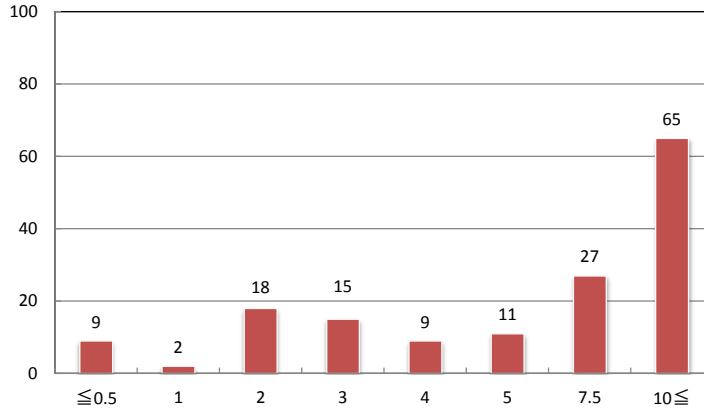
木製以外の家具:
衣装ケース



n=821

購入後の経過年数

木製以外の家具:
その他の家具



n=156

n:有効回答数

購入後の経過年数

統計値

項目	有効回答数 (n)	最大値 (max)	90%ile	中央値 (median)	10%ile	最小値 (min)	平均値 (mean)	標準偏差 (SD)	最頻値 (mode)	単位 (unit)
木製筆筒	435	10.0	10.0	10.0	1.0	0.5	7.0	3.5	10.0	年
木製本棚	85	10.0	10.0	7.5	1.4	0.5	6.6	3.7	10.0	年
カラーボックス	278	10.0	10.0	7.5	2.0	0.5	6.6	3.4	10.0	年
木製のその他の家具	69	10.0	10.0	7.5	1.0	0.5	6.5	3.7	10.0	年
木製以外の家具: 衣装ケース	821	10.0	10.0	7.5	2.0	0.5	6.8	3.3	10.0	年
木製以外の家具: その他の家具	156	10.0	10.0	7.5	2.0	0.5	6.6	3.4	10.0	年

※n数は、“ない”および“不明”を除く。
※「～以上」は最低値(10年)扱いとした。

- パーセンタイル(%ile)：調査結果(値)を小さいものから順番に並びかえたとき、たとえば小さい方から10%の位置に該当する値を10パーセンタイル、90%の位置に該当する値を90パーセンタイルという。
- 中央値(median)：50パーセンタイル。調査結果(値)を小さいものから順番に並びかえたときの中央の値。
- 標準偏差(SD)：データの散らばり具合を示す指標。
- 最頻値(mode)：調査結果(値)を度数分布で表した場合に、最も度数の多い値。

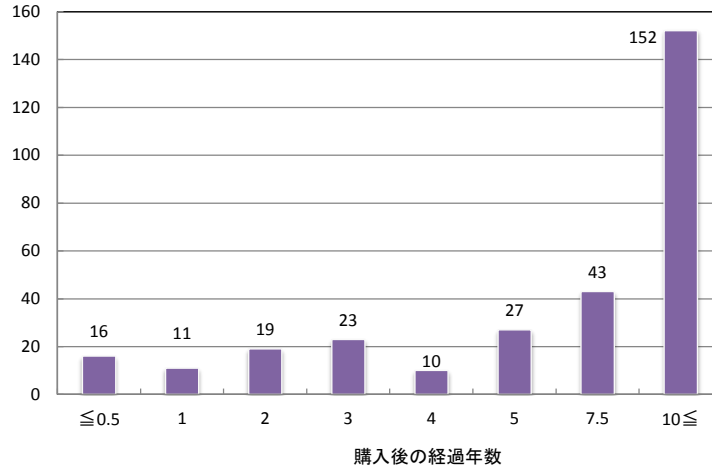
居室にある木製家具の購入後の経過年数

消費者製品－木製家具（筆筒、本棚、カラーボックス等）

調査年度：H20

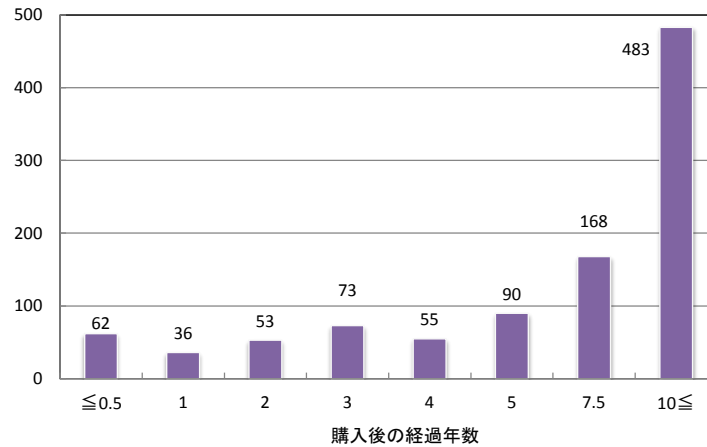
居室にある木製家具の購入後の経過年数の分布及び統計値を、家具別に示す。

木製筆筒



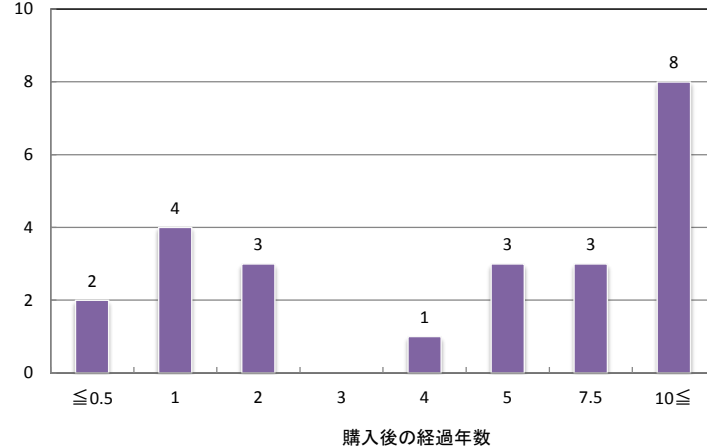
n=301

木製机



n=1,020

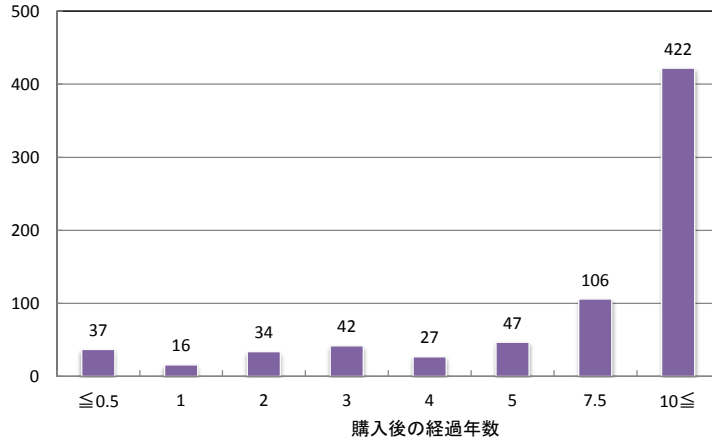
木製ベッド



n=24

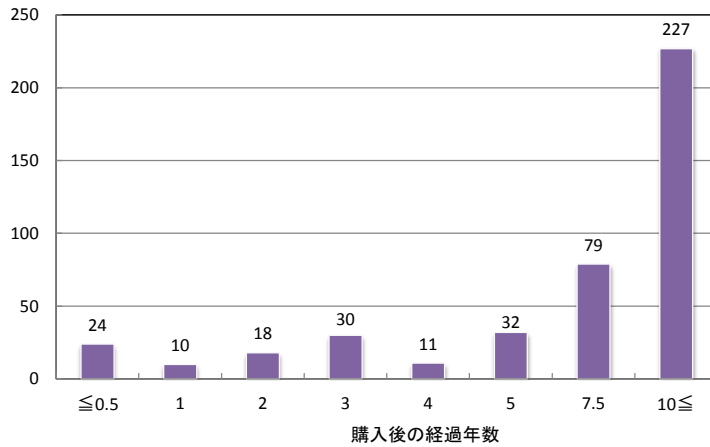
n:有効回答数

木製食器棚



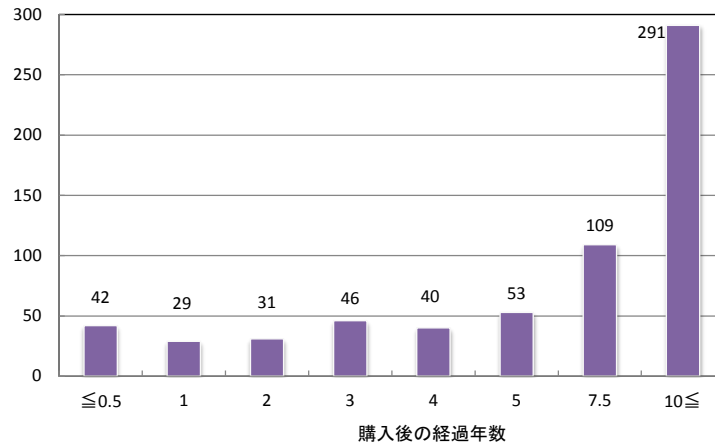
n=731

木製本棚



n=431

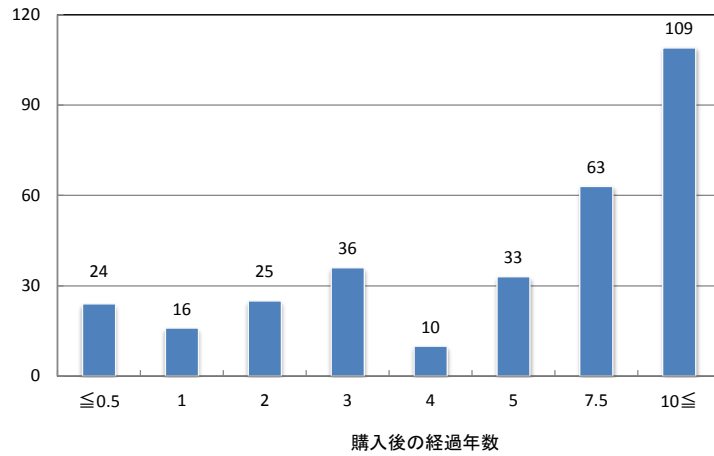
木製椅子



n=641

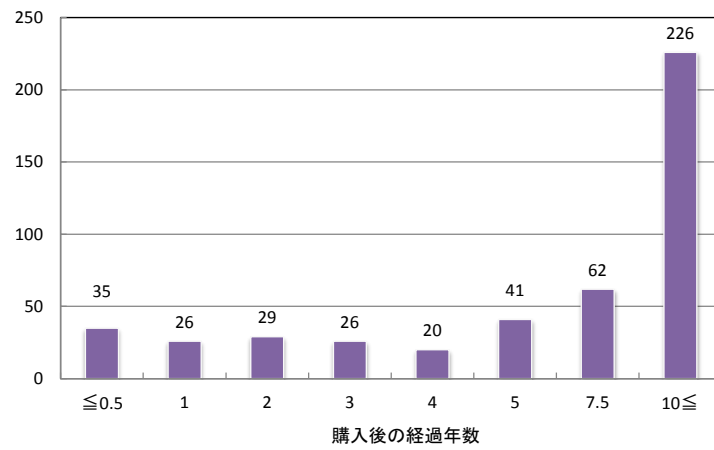
n: 有効回答数

カラーボックス



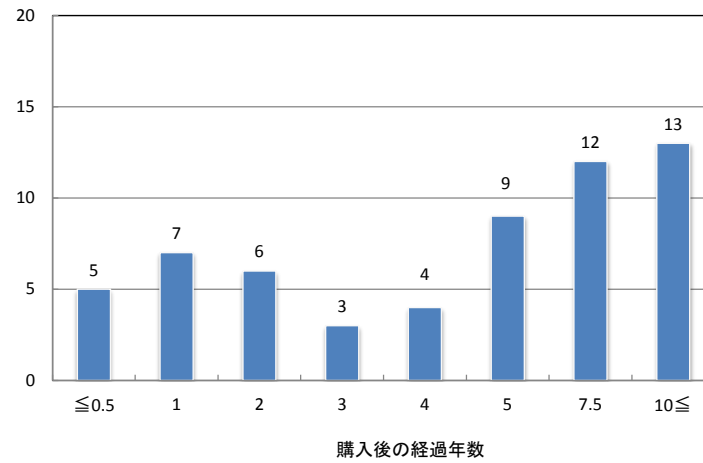
n=316

木製のその他の家具



n=465

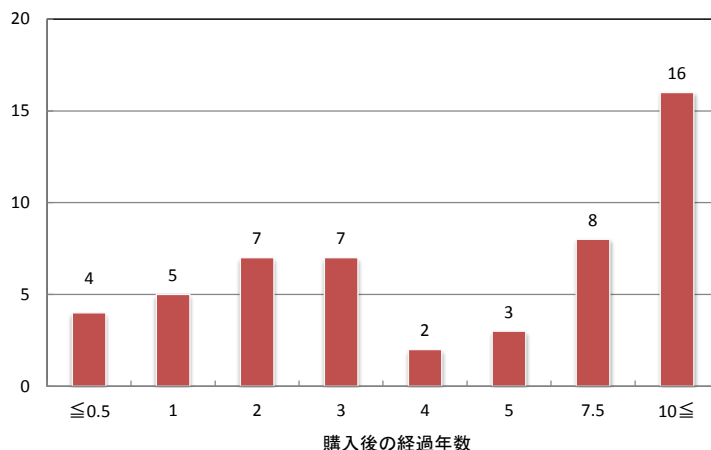
木製以外の家具:
衣装ケース



n=59

n: 有効回答数

木製以外の家具:
その他の家具



n=52

n: 有効回答数

統計値

項目	有効回答数 (n)	最大値 (max)	90%ile	中央値 (median)	10%ile	最小値 (min)	平均値 (mean)	標準偏差 (SD)	最頻値 (mode)	単位 (unit)
木製筆筒	301	10.0	10.0	10.0	2.0	0.5	7.1	3.4	10.0	年
木製机	1,020	10.0	10.0	7.5	2.0	0.5	7.0	3.4	10.0	年
木製ベッド	24	10.0	10.0	5.0	1.0	0.5	5.5	3.9	10.0	年
木製食器棚	731	10.0	10.0	10.0	2.0	0.5	7.6	3.2	10.0	年
木製本棚	431	10.0	10.0	10.0	2.0	0.5	7.5	3.2	10.0	年
木製椅子	641	10.0	10.0	7.5	1.0	0.5	6.9	3.4	10.0	年
カラーボックス	316	10.0	10.0	7.5	1.0	0.5	6.2	3.5	10.0	年
木製のその他の家具	465	10.0	10.0	7.5	1.0	0.5	6.9	3.6	10.0	年
木製以外の家具: 衣装ケース	59	10.0	10.0	5.0	1.0	0.5	5.3	3.4	10.0	年
木製以外の家具: その他の家具	52	10.0	10.0	5.0	1.0	0.5	5.5	3.7	10.0	年

※n数は、“ない”および“不明”を除く。また、“ない”には、居室がない(332人)も含む。
※「～以上」は最低値(10年)扱いとした。

- パーセンタイル(%ile) : 調査結果(値)を小さいものから順番に並びかえたとき、たとえば小さい方から10%の位置に該当する値を10パーセンタイル、90%の位置に該当する値を90パーセンタイルという。
- 中央値(median) : 50パーセンタイル。調査結果(値)を小さいものから順番に並びかえたときの中央の値。
- 標準偏差(SD) : データの散らばり具合を示す指標。
- 最頻値(mode) : 調査結果(値)を度数分布で表した場合に、最も度数の多い値。

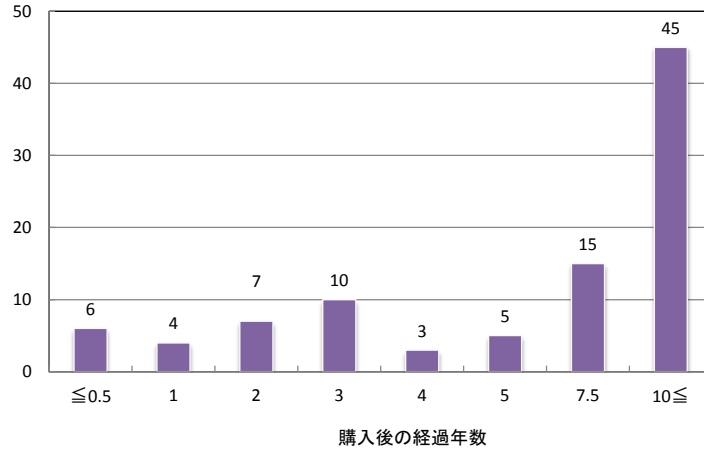
居室の押入にある木製家具の購入後の経過年数

消費者製品－木製家具（筆筒、本棚、カラーボックス等）

調査年度：H20

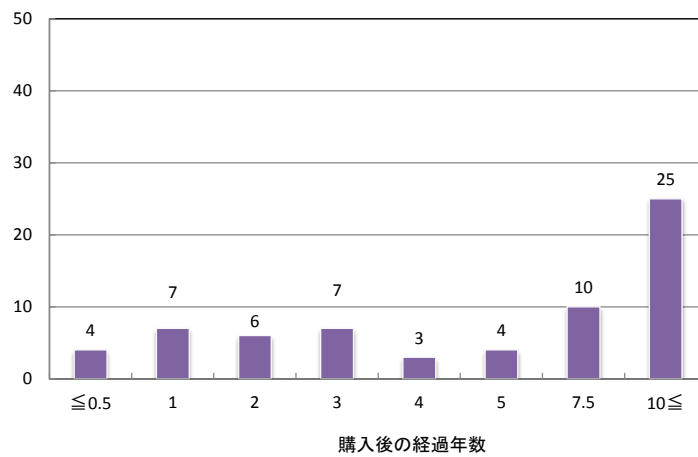
居室の押入にある木製家具の購入後の経過年数の分布及び統計値を、家具別に示す。

木製筆筒



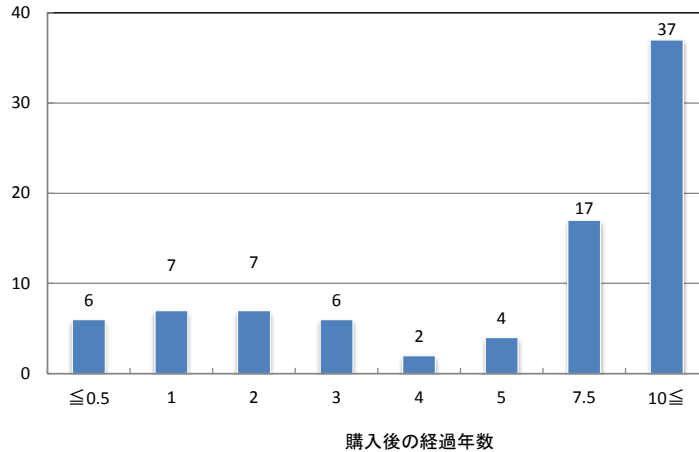
n=95

木製本棚



n=66

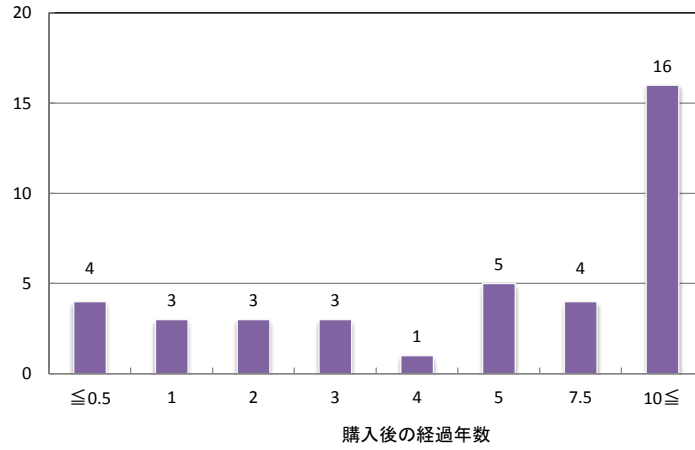
カラーボックス



n=86

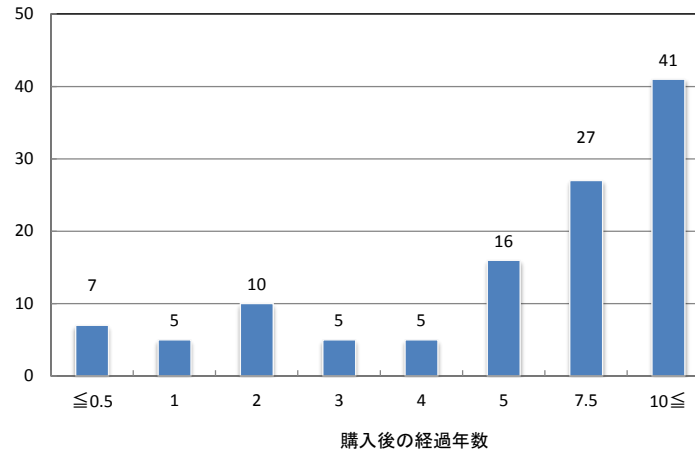
n:有効回答数

木製のその他の家具



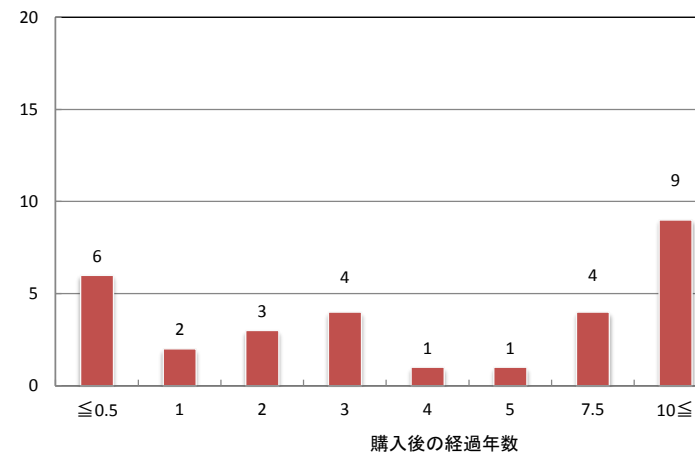
n=39

木製以外の家具:
衣装ケース



n=116

木製以外の家具:
その他の家具



n=30

n: 有効回答数

統計値

項目	有効回答数 (n)	最大値 (max)	90%ile	中央値 (median)	10%ile	最小値 (min)	平均値 (mean)	標準偏差 (SD)	最頻値 (mode)	単位 (unit)
木製筆筒	95	10.0	10.0	7.5	1.4	0.5	6.8	3.6	10.0	年
木製本棚	66	10.0	10.0	7.5	1.0	0.5	6.0	3.7	10.0	年
カラーボックス	86	10.0	10.0	7.5	1.0	0.5	6.6	3.7	10.0	年
木製のその他の家具	39	10.0	10.0	7.5	0.9	0.5	6.1	3.8	10.0	年
木製以外の家具: 衣装ケース	116	10.0	10.0	7.5	1.5	0.5	6.5	3.3	10.0	年
木製以外の家具: その他の家具	30	10.0	10.0	3.5	0.5	0.5	5.1	3.9	10.0	年

※「～以上」は最低値(10年)扱いとした。

※居室なし:332人

※1,054人は押し入れがないか、または、押し入れに家具がない。

- パーセンタイル(%ile) : 調査結果(値)を小さいものから順番に並びかえたとき、たとえば小さい方から10%の位置に該当する値を10パーセンタイル、90%の位置に該当する値を90パーセンタイルという。
- 中央値(median) : 50パーセンタイル。調査結果(値)を小さいものから順番に並びかえたときの中央の値。
- 標準偏差(SD) : データの散らばり具合を示す指標。
- 最頻値(mode) : 調査結果(値)を度数分布で表した場合に、最も度数の多い値。

改訂履歴

平成25年 2月 初版