

3.2. 洗剤・化学ぞうきん等を用いた部屋掃除

i)	洗剤・化学ぞうきん等を用いた部屋掃除の実行	1
ii)	洗剤・化学ぞうきん等を用いた部屋掃除の頻度	2
iii)	洗剤・化学ぞうきん等を用いた部屋掃除の所要時間	4
iv)	使用する部屋掃除用製品のタイプ	5
v)	部屋掃除用製品のタイプ別の使用	6
vi)	部屋掃除用製品使用時の換気状況	7
vii)	洗剤・化学ぞうきん等を用いた部屋掃除時の ゴム手袋の使用	8

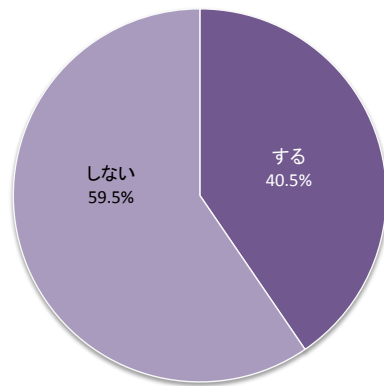
洗剤・化学ぞうきん等を用いた部屋掃除の実行

家事行動一部屋の掃除(洗剤、化学ぞうきん等を使用)

調査年度:H19

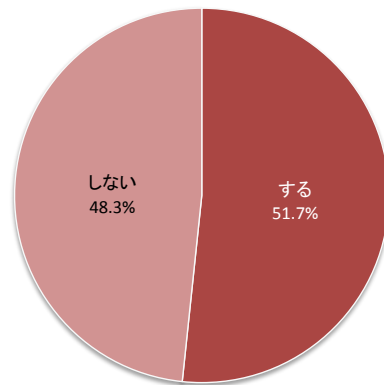
住まいの洗剤や化学ぞうきん、シートタイプクリーナー(ウェットタイプ)、掃除用ウェットティッシュ等を使用した部屋の掃除をするかどうかについて、全体及び男女別の割合を示す。

全体



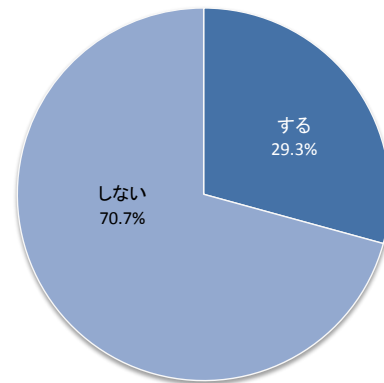
n=1,080

女性



n=540

男性



n=540

n: 有効回答数

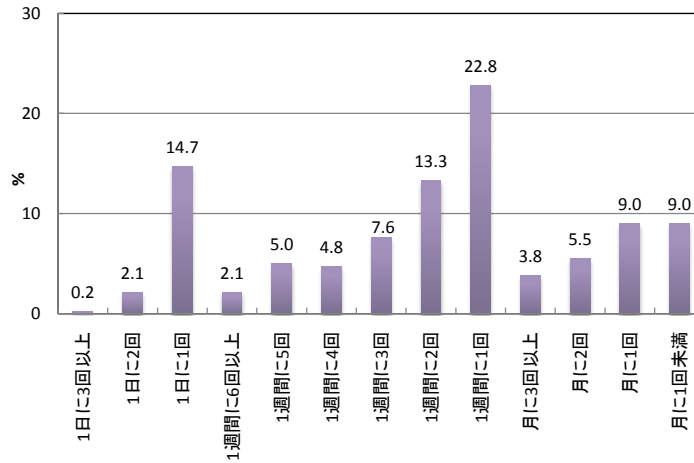
洗剤・化学ぞうきん等を用いた部屋掃除の頻度

家事行動－部屋の掃除(洗剤、化学ぞうきん等使用)

調査年度:H19

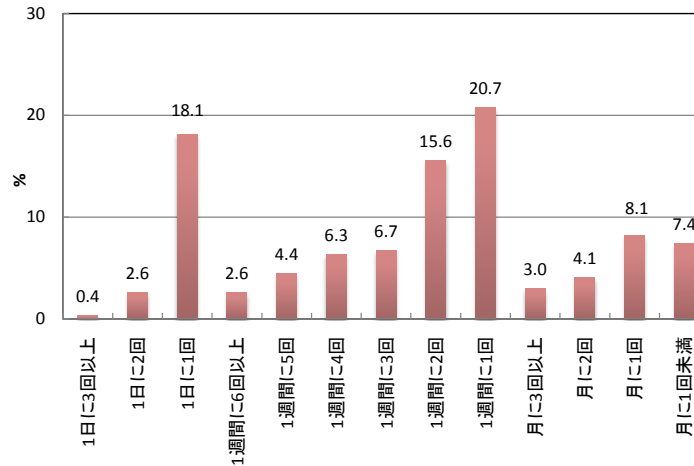
住まいの洗剤や化学ぞうきん、シートタイプクリーナー(ウェットタイプ)、掃除用ウェットティッシュ等を使用した部屋の掃除の頻度について、全体及び男女別の分布と統計値を示す。

全体



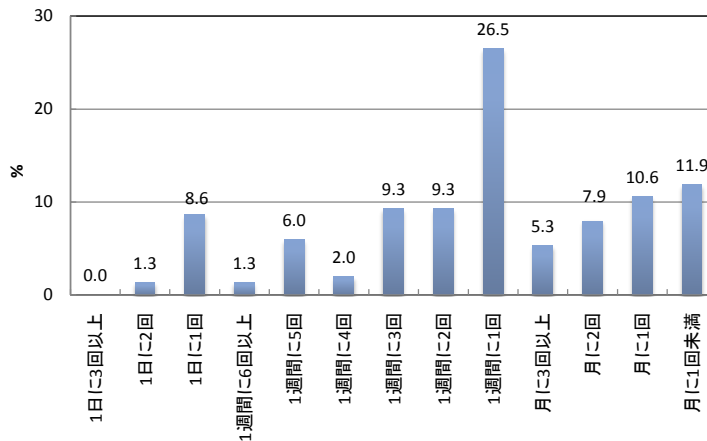
n=421

女性



n=270

男性



n=151

n: 有効回答数

統計値

項目	有効回答数 (n)	最大値 (max)	90%ile	中央値 (median)	10%ile	最小値 (min)	平均値 (mean)	標準偏差 (SD)	最頻値 (mode)	単位 (unit)
洗剤・化学ぞうきん等を用いた部屋掃除の頻度 (全体)	421	21.0	7.0	1.0	0.3	0.1	2.8	3.0	1.0	回/週
(女性)	270	21.0	7.0	2.0	0.3	0.1	3.1	3.2	1.0	回/週
(男性)	151	14.0	6.0	1.0	0.1	0.1	2.1	2.5	1.0	回/週

※統計値は、1日3回以上は1日3回、月1回未満は月0.5回とみなし、1週間あたりに換算して算出

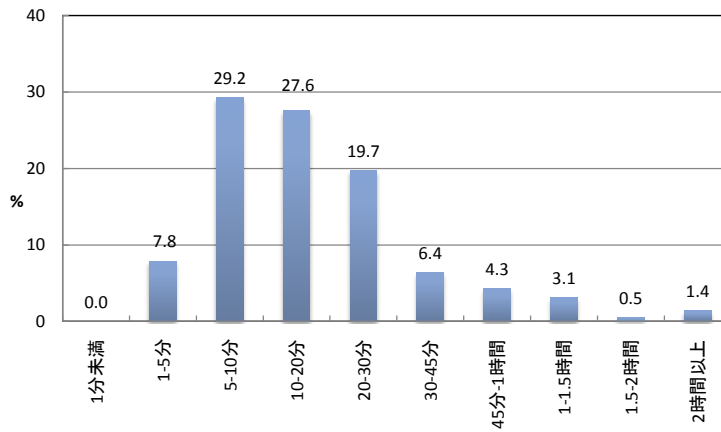
- パーセンタイル(%ile)：調査結果(値)を小さいものから順番に並びかえたとき、たとえば小さい方から10%の位置に該当する値を10パーセンタイル、90%の位置に該当する値を90パーセンタイルという。
- 中央値(median)：50パーセンタイル。調査結果(値)を小さいものから順番に並びかえたときの中央の値。
- 標準偏差(SD)：調査結果(値)のばらつきを示す指標。
- 最頻値(mode)：調査結果(値)を度数分布で表した場合に、最も度数の多い値。

洗剤・化学ぞうきん等を用いた部屋掃除の所要時間

家事行動－部屋の掃除(洗剤、化学ぞうきん等を使用)

調査年度:H19

住まいの洗剤や化学ぞうきん、シートタイプクリーナー(ウェットタイプ)、掃除用ウェットティッシュ等を使用した部屋の掃除の所要時間について、分布と統計値を示す。



n=421

n: 有効回答数

統計値

項目	有効回答数 (n)	最大値 (max)	90%ile	中央値 (median)	10%ile	最小値 (min)	平均値 (mean)	標準偏差 (SD)	最頻値 (mode)	単位 (unit)
洗剤・化学ぞうきん等を用いた部屋掃除の所要時間	421	120.0	37.5	15.0	7.5	2.5	20.6	20.4	7.5	分/回

※統計値は、1分未満は0.5分、2時間以上は2時間とみなし、選択肢(分換算値)の各範囲の中心点を用いて算出

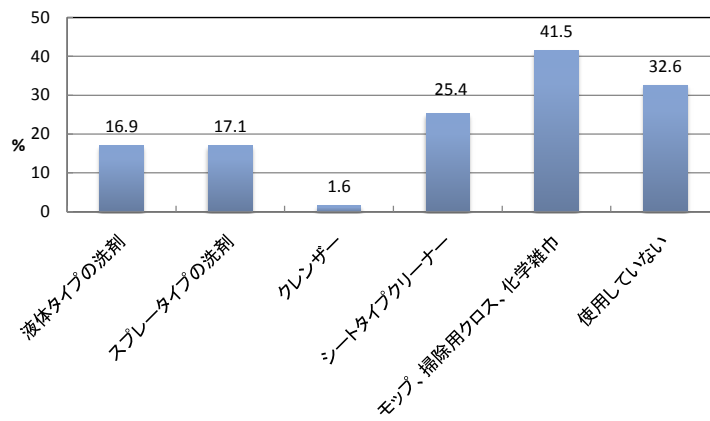
- パーセンタイル(%ile)：調査結果(値)を小さいものから順番に並びかえたとき、たとえば小さい方から10%の位置に該当する値を10パーセンタイル、90%の位置に該当する値を90パーセンタイルという。
- 中央値(median)：50パーセンタイル。調査結果(値)を小さいものから順番に並びかえたときの中央の値。
- 標準偏差(SD)：調査結果(値)のばらつきを示す指標。
- 最頻値(mode)：調査結果(値)を度数分布で表した場合に、最も度数の多い値。

使用する部屋掃除用製品のタイプ

家事行動—部屋の掃除(洗剤、化学ぞうきん等を使用)

調査年度:H19

部屋の掃除をする際に、下記のタイプの製品を使っているかどうか、その割合を示す。(複数回答)



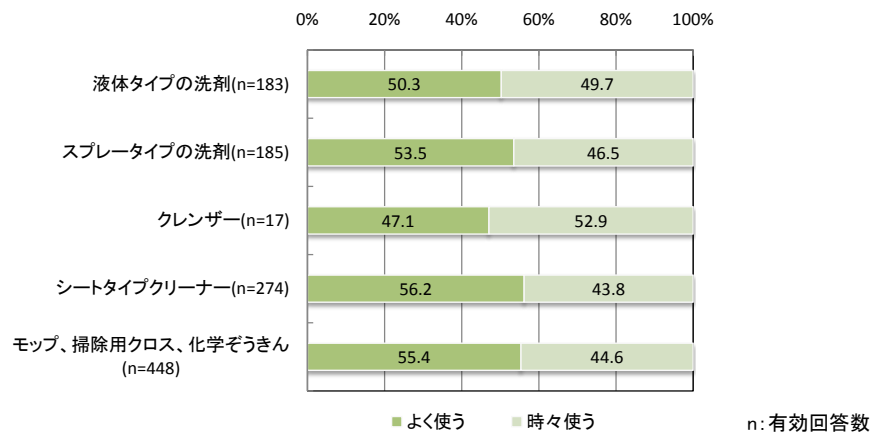
n=1,080 (複数回答)

部屋掃除用製品のタイプ別の使用

家事行動—部屋の掃除(洗剤、化学ぞうきん等を使用)

調査年度:H19

部屋の掃除をする際に、下記のタイプの製品をどの程度使用しているか、その割合を示す。



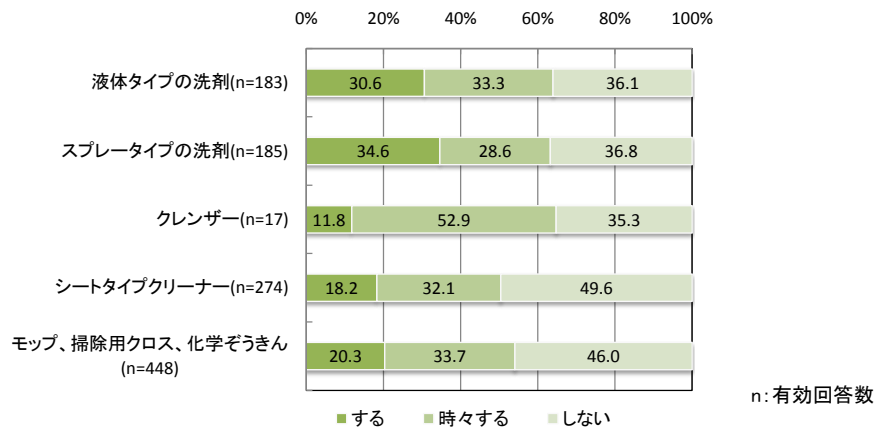
※ クレンザー(n=17) は参考値です。

部屋掃除用製品使用時の換気状況

家事行動—部屋の掃除(洗剤、化学ぞうきん等を使用)

調査年度:H19

部屋の掃除をする際、下記製品を使用するときに、換気(窓を開けたり、換気扇を回したり)をするかどうか、その割合を示す。



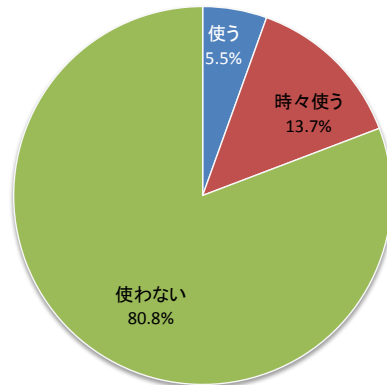
※ クレンザー(n=17) は参考値です。

洗剤・化学ぞうきん等を用いた部屋掃除時のゴム手袋の使用

家事行動－部屋の掃除(洗剤、化学ぞうきん等を使用)

調査年度:H19

住まいの洗剤や化学ぞうきん、シートタイプクリーナー(ウェットタイプ)、掃除用ウェットティッシュ等を使用して部屋を掃除する時に、ゴム手袋を使用するかどうか、その割合を示す。



n=437

n:有効回答数

改訂履歴

平成21年 12月 初版

平成22年 8月 改訂第2版 Excel2007styleを適用