

スポーツ自転車による事故

事故の概要

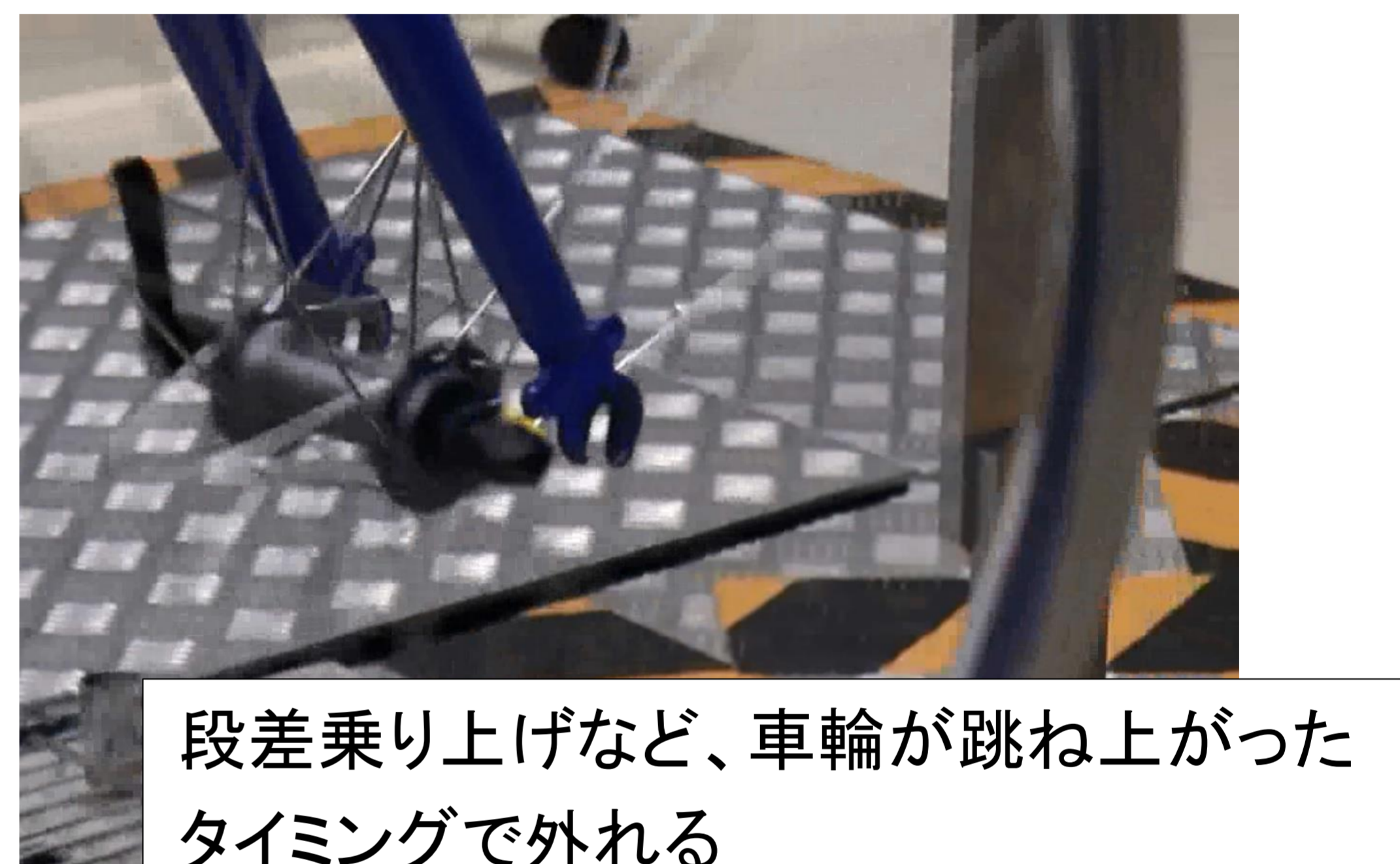
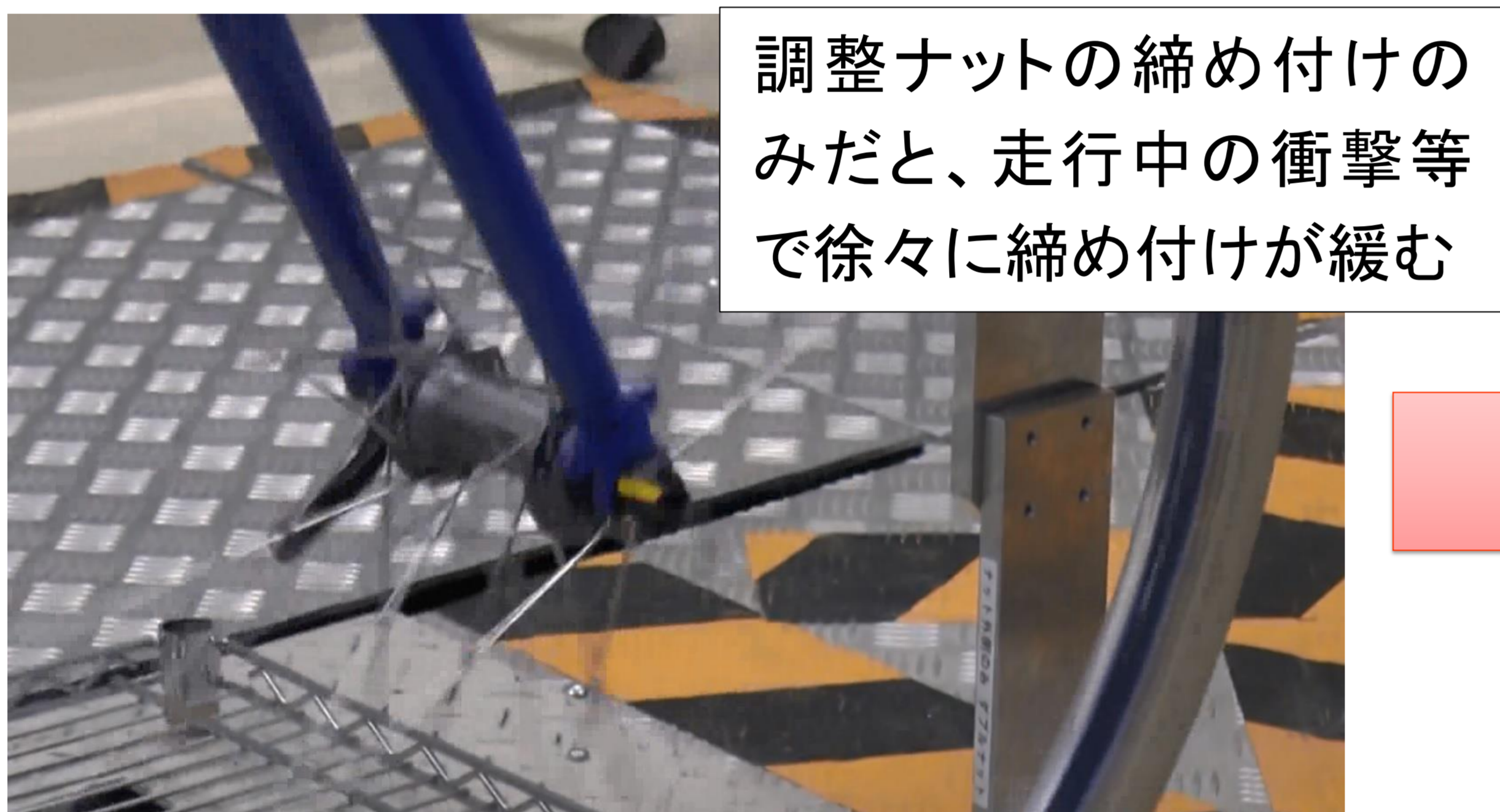
通信販売で購入したスポーツ自転車で走行中、前輪が外れて、右肩にけがを負った。



(写真)クイックリリースレバー

事故の原因

使用者が前輪を固定する際に、調整ナットの締め付けを行った後、最後にクイックリリースレバーを使用しなかったことから、2か月間の使用のうちに固定が緩んで前輪が脱落し転倒したものです。



(写真)クイックリリース方式の車輪を調整ナットの締め付けのみで固定したため走行中に車輪が外れた様子



自転車の事故防止のために

自転車に乗車する際には、以下の項目について確認しましょう。

□ 車輪に巻き込まれるようなものはないか
(泥よけの接触、傘・かばん・マフラーなど)

□ 前後輪にガタつきはないか

※クイックリリース方式の場合、レバーは正しく留められているか

□ ハンドル周りの固定にガタつきはないか

※前輪を含む各部品の固定は、自転車を少し持ち上げて、地面に落として異音がしないかどうかで確認できます。

□ チェーンにたるみがないか

