

バーミキュライト法について

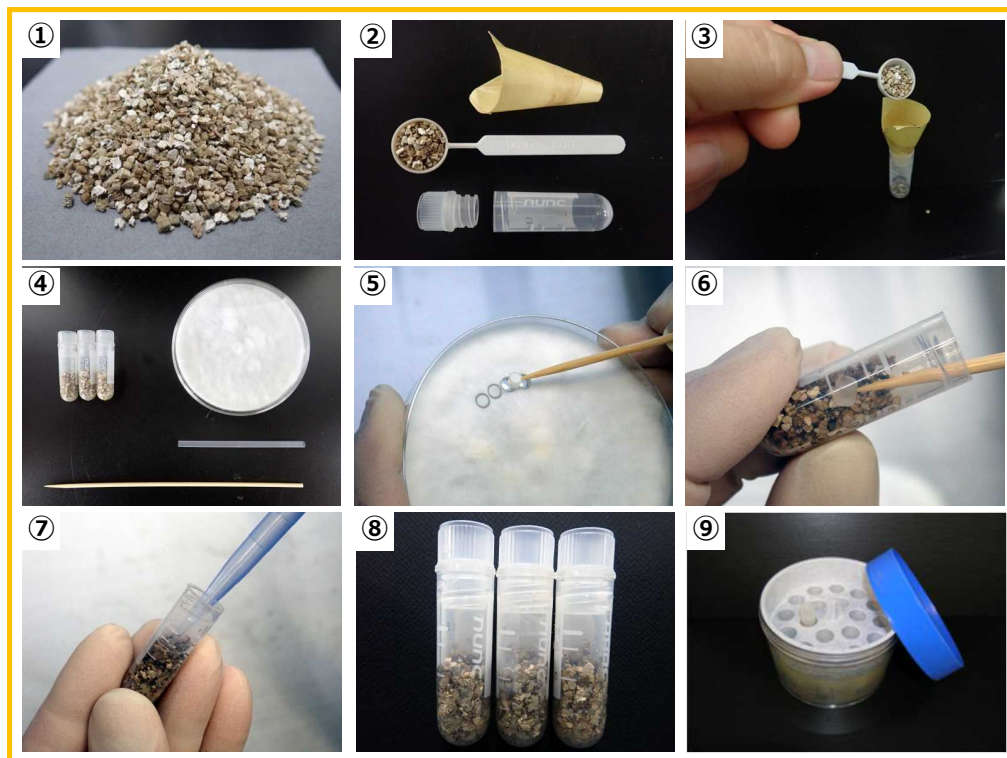
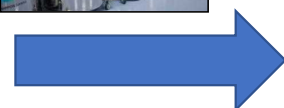


図1. バーミキュライト法概略

①:バーミキュライト ②:バーミキュライト法に使用するチューブと道具
 ③:バーミキュライトをクライオチューブに入れる様子 ④:切り出しと接種に必要な道具 ⑤:プレートから菌糸付寒天discの切り出し ⑥:液体培地を含む滅菌済みバーミキュライト培地への寒天discの接種 ⑦:凍結保護液の添加 ⑧:添加後の様子 ⑨:4℃で2日間おいて凍結準備をおえた様子

1年間LN2気相で凍結保存



復元

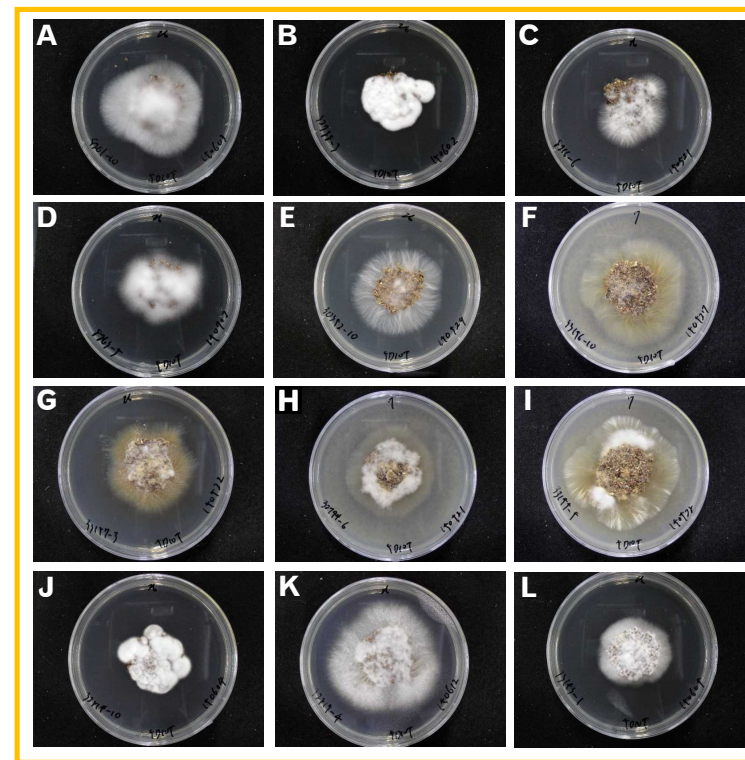


図2. 凍結一年後の菌糸増殖の様子

A: *Amanita citrina* NBRC 8261. B: *A. pantherina* NBRC 32788.
 C: *A. rubescens* NBRC 8266. D: *A. spissa* NBRC 8263.
 E: *Kobayasia nipponica* NBRC 30352. F: *Lactarius akahatsu* NBRC 33156.
 G: *L. akahatsu* NBRC 33157. H: *L. hatsudake* NBRC 32794.
 I: *L. hatsudake* NBRC 33155. J: *Sarcodon aspratus* NBRC 32814.
 K: *S. aspratus* NBRC 32815. L: *Tricholoma flavovirens* NBRC 33143.: