

## 1.2. 部屋 (2)滞在時間

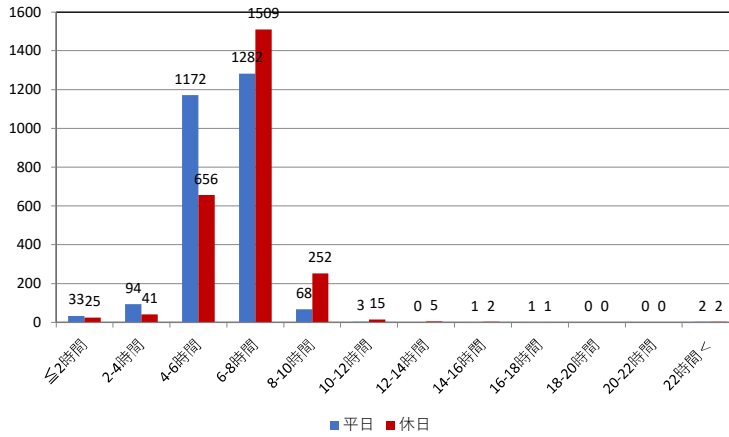
i)	寝室内滞在時間(性別)	.....	1
ii)	寝室内滞在時間(年代別)	.....	3
iii)	居室内滞在時間(性別)	.....	15
iv)	居室内滞在時間(年代別)	.....	17

## 寝室内滞在時間(性別)

住居一部屋  
調査年度: R3

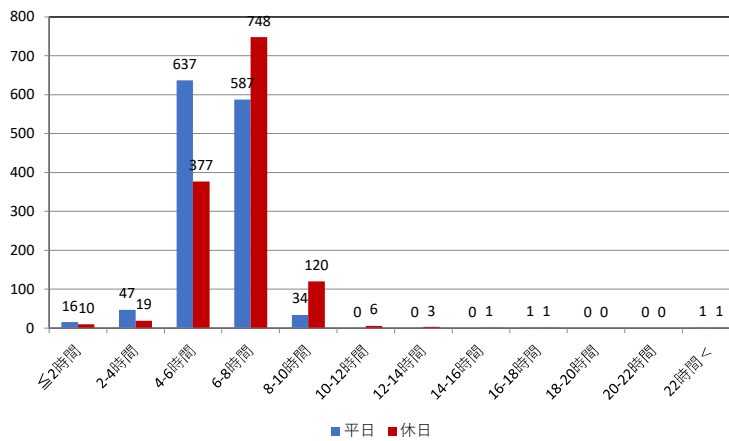
平日、休日における寝室内滞在時間を、全体及び男女別に示す。

全体



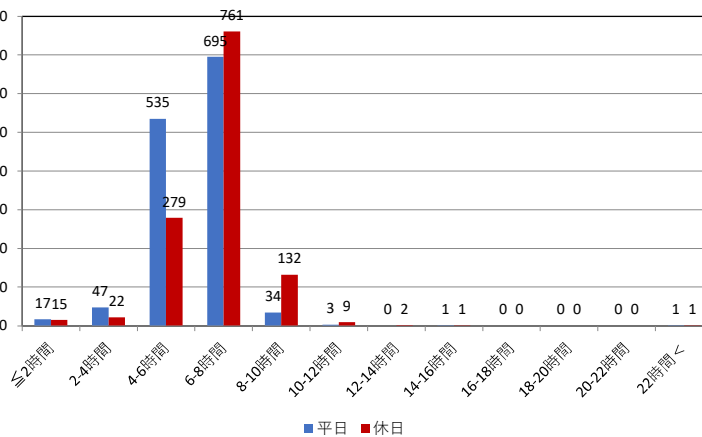
平日 n=2,656  
休日 n=2,508

男性



平日 n=1,323  
休日 n=1,286

女性



平日 n=1,333  
休日 n=1,222

n: 有効回答数

**統計値**

項目	有効回答数 (n)	最大値 (max)	90%ile	中央値 (median)	10%ile	最小値 (min)	平均値 (mean)	標準偏差 (SD)	最頻値 (mode)	単位 (unit)
平日の寝室内滞在時間 全年代(全体)	2,656	23.0	8.0	6.5	5.0	0.0	6.4	1.4	7.0	時間/日
平日の寝室内滞在時間 全年代(男性)	1,323	23.0	8.0	6.0	5.0	0.0	6.3	1.4	6.0	時間/日
平日の寝室内滞在時間 全年代(女性)	1,333	23.0	8.0	6.5	5.0	0.0	6.4	1.4	7.0	時間/日
休日の寝室内滞在時間 全年代(全体)	2,508	23.0	8.5	7.0	5.5	0.0	7.0	1.5	7.0	時間/日
休日の寝室内滞在時間 全年代(男性)	1,286	23.0	8.5	7.0	5.0	0.0	7.0	1.5	7.0	時間/日
休日の寝室内滞在時間 全年代(女性)	1,222	23.0	8.5	7.0	5.5	0.0	7.1	1.5	7.0	時間/日

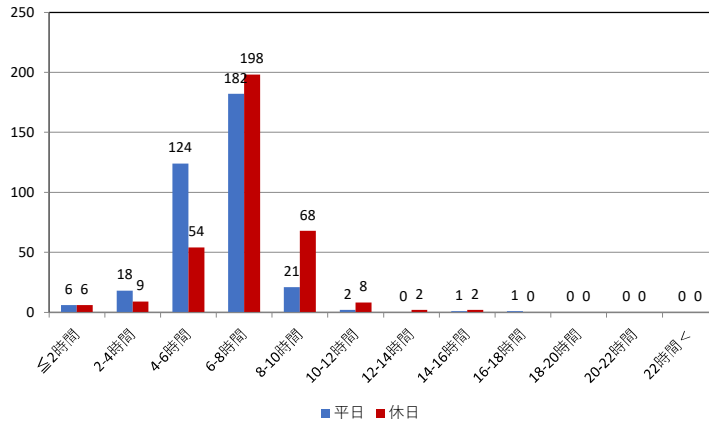
- パーセンタイル(%ile) : 調査結果(値)を小さいものから順番に並びかえたとき、たとえば小さい方から10%の位置に該当する値を10パーセンタイル、90%の位置に該当する値を90パーセンタイルという。
- 中央値(median) : 50パーセンタイル。調査結果(値)を小さいものから順番に並びかえたときの中央の値。
- 標準偏差(SD) : データの散らばり具合を示す指標。
- 最頻値(mode) : 調査結果(値)を度数分布で表した場合に、最も度数の多い値。

## 寝室内滞在時間(年代別)

住居一部屋  
調査年度: R3

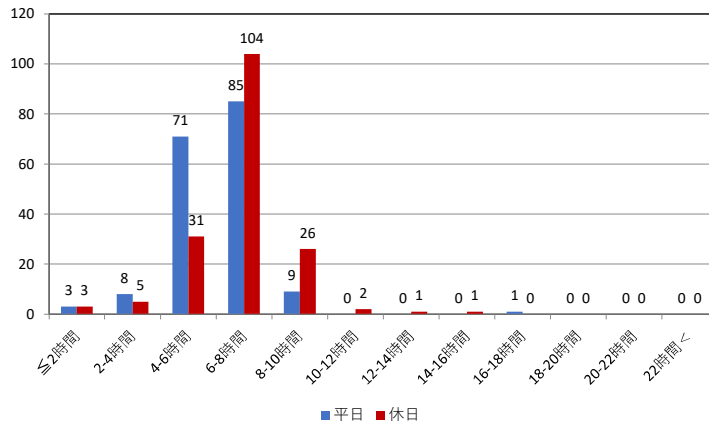
平日、休日における寝室内滞在時間を、年代別の全体及び男女別に示す。

20代(全体)



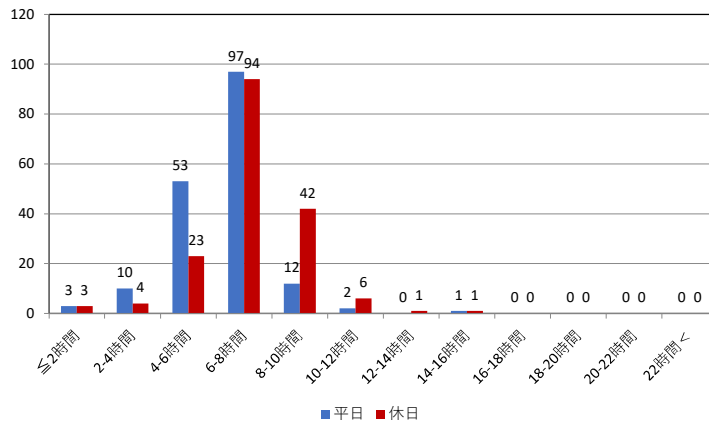
平日 n=355  
休日 n=347

20代(男性)



平日 n=177  
休日 n=173

20代(女性)



平日 n=178  
休日 n=174

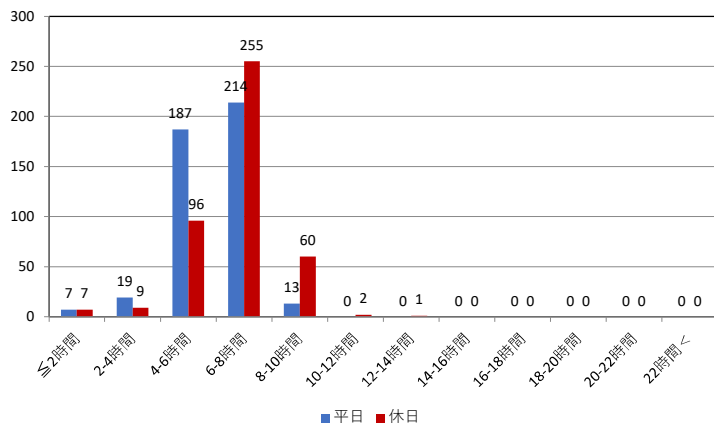
n: 有効回答数

## 統計値

項目	有効回答数 (n)	最大値 (max)	90%ile	中央値 (median)	10%ile	最小値 (min)	平均値 (mean)	標準偏差 (SD)	最頻値 (mode)	単位 (unit)
平日の寝室内滞在時間 20代(全体)	355	17.0	8.0	7.0	5.0	0.0	6.6	7.0	1.7	時間/日
平日の寝室内滞在時間 20代(男性)	177	17.0	8.0	6.5	5.0	0.0	6.6	6.0	1.7	時間/日
平日の寝室内滞在時間 20代(女性)	178	14.5	8.0	7.0	5.0	0.0	6.7	7.0	1.7	時間/日
休日の寝室内滞在時間 20代(全体)	347	15.5	9.0	8.0	6.0	0.0	7.5	8.0	1.8	時間/日
休日の寝室内滞在時間 20代(男性)	173	15.0	9.0	7.5	6.0	0.0	7.3	8.0	1.7	時間/日
休日の寝室内滞在時間 20代(女性)	174	15.5	9.8	8.0	5.8	1.5	7.7	8.0	1.8	時間/日

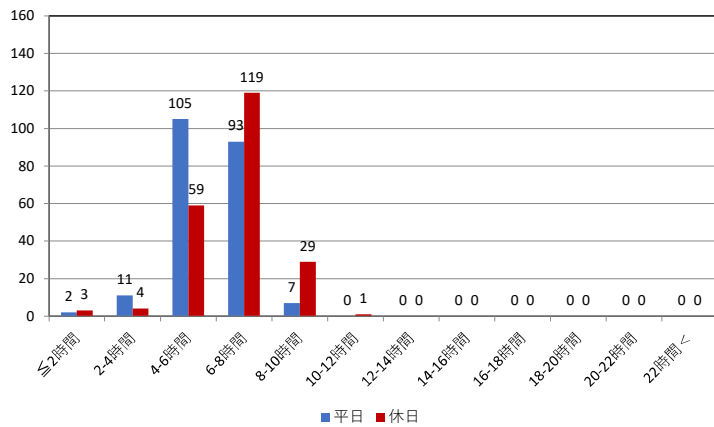
- パーセンタイル(%ile)：調査結果(値)を小さいものから順番に並びかえたとき、たとえば小さい方から10%の位置に該当する値を10パーセンタイル、90%の位置に該当する値を90パーセンタイルという。
- 中央値(median)：50パーセンタイル。調査結果(値)を小さいものから順番に並びかえたときの中央の値。
- 標準偏差(SD)：データの散らばり具合を示す指標。
- 最頻値(mode)：調査結果(値)を度数分布で表した場合に、最も度数の多い値。

30代(全体)



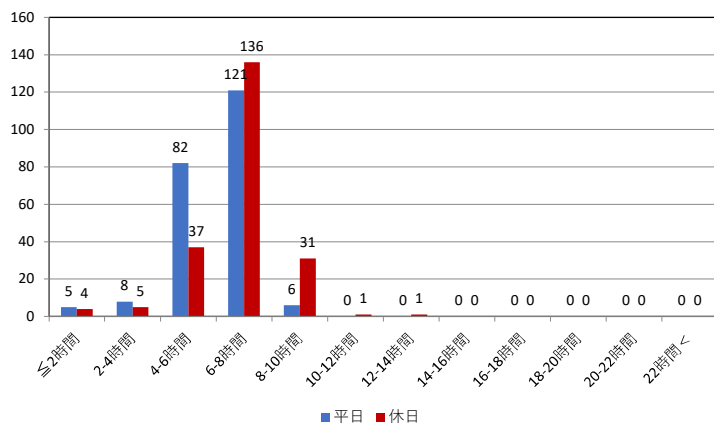
平日 n=440  
休日 n=430

30代(男性)



平日 n=218  
休日 n=215

30代(女性)



平日 n=222  
休日 n=215

n: 有効回答数

## 統計値

項目	有効回答数 (n)	最大値 (max)	90%ile	中央値 (median)	10%ile	最小値 (min)	平均値 (mean)	標準偏差 (SD)	最頻値 (mode)	単位 (unit)
平日の寝室内滞在時間 30代(全体)	440	10.0	8.0	6.5	5.0	0.5	6.3	7.0	1.3	時間/日
平日の寝室内滞在時間 30代(男性)	218	9.0	8.0	6.0	4.5	0.5	6.2	6.0	1.2	時間/日
平日の寝室内滞在時間 30代(女性)	222	10.0	8.0	6.5	5.0	0.5	6.4	7.0	1.3	時間/日
休日の寝室内滞在時間 30代(全体)	430	13.5	9.0	7.0	5.0	0.0	7.1	7.0	1.6	時間/日
休日の寝室内滞在時間 30代(男性)	215	12.0	9.0	7.0	5.0	0.0	7.0	7.0	1.5	時間/日
休日の寝室内滞在時間 30代(女性)	215	13.5	9.0	7.0	5.0	0.5	7.2	7.0	1.6	時間/日

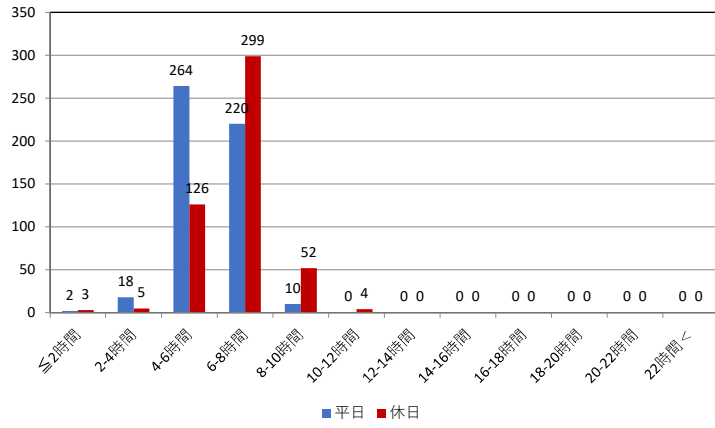
●パーセンタイル(%ile) : 調査結果(値)を小さいものから順番に並びかえたとき、たとえば小さい方から10%の位置に該当する値を10パーセンタイル、90%の位置に該当する値を90パーセンタイルという。

●中央値(median) : 50パーセンタイル。調査結果(値)を小さいものから順番に並びかえたときの中央の値。

●標準偏差(SD) : データの散らばり具合を示す指標。

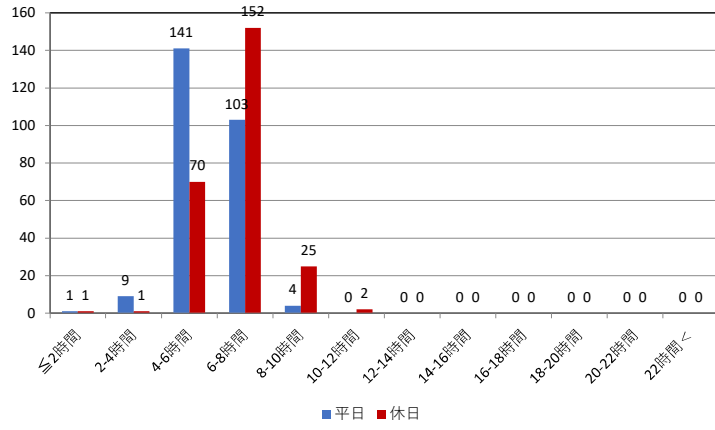
●最頻値(mode) : 調査結果(値)を度数分布で表した場合に、最も度数の多い値。

40代(全体)



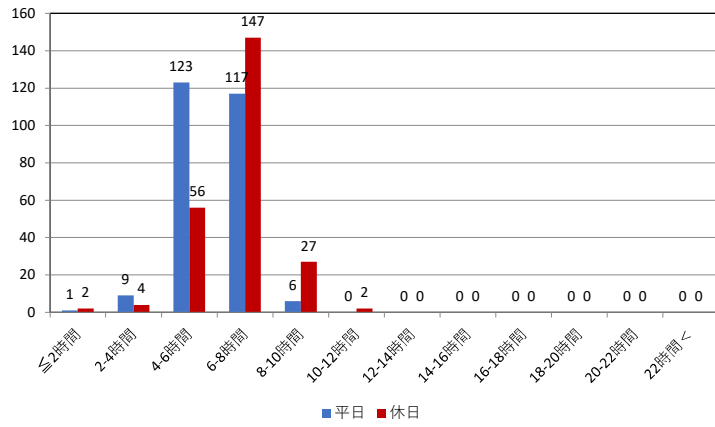
平日 n=514  
休日 n=489

40代(男性)



平日 n=258  
休日 n=251

40代(女性)



平日 n=256  
休日 n=238

n: 有効回答数

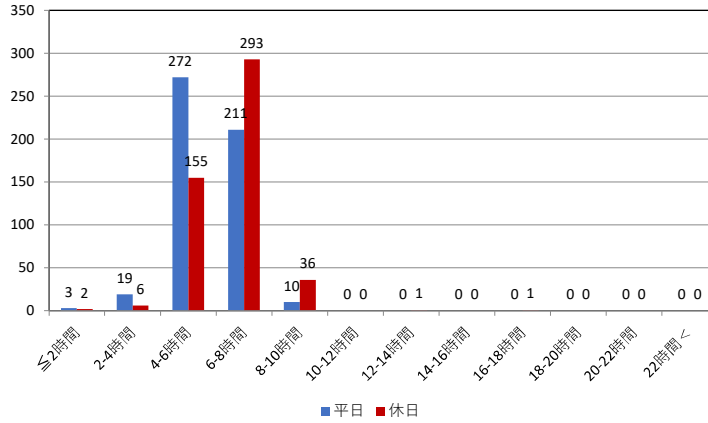


**統計値**

項目	有効回答数 (n)	最大値 (max)	90%ile	中央値 (median)	10%ile	最小値 (min)	平均値 (mean)	標準偏差 (SD)	最頻値 (mode)	単位 (unit)
平日の寝室内滞在時間 40代(全体)	514	10.0	7.5	6.0	5.0	0.0	6.2	1.1	6.0	時間/日
平日の寝室内滞在時間 40代(男性)	258	10.0	7.5	6.0	5.0	0.0	6.2	1.1	6.0	時間/日
平日の寝室内滞在時間 40代(女性)	256	9.5	8.0	6.0	5.0	0.0	6.3	1.2	6.0	時間/日
休日の寝室内滞在時間 40代(全体)	489	12.0	8.5	7.0	5.5	0.0	7.1	1.3	8.0	時間/日
休日の寝室内滞在時間 40代(男性)	251	10.5	8.5	7.0	5.5	0.0	7.1	1.3	8.0	時間/日
休日の寝室内滞在時間 40代(女性)	238	12.0	8.5	7.0	5.5	0.0	7.1	1.4	8.0	時間/日

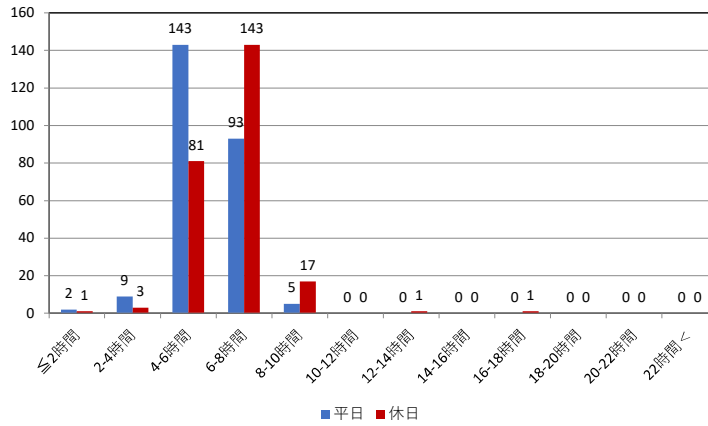
- パーセンタイル(%ile)：調査結果(値)を小さいものから順番に並びかえたとき、たとえば小さい方から10%の位置に該当する値を10パーセンタイル、90%の位置に該当する値を90パーセンタイルという。
- 中央値(median)：50パーセンタイル。調査結果(値)を小さいものから順番に並びかえたときの中央の値。
- 標準偏差(SD)：データの散らばり具合を示す指標。
- 最頻値(mode)：調査結果(値)を度数分布で表した場合に、最も度数の多い値。

50代(全体)



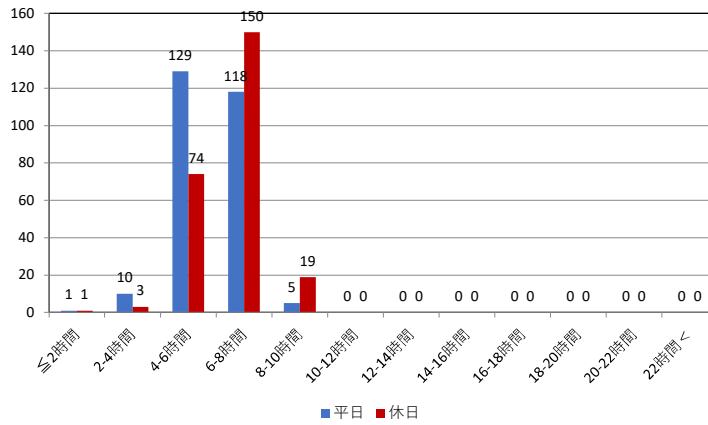
平日 n=515  
休日 n=494

50代(男性)



平日 n=252  
休日 n=247

50代(女性)



平日 n=263  
休日 n=247

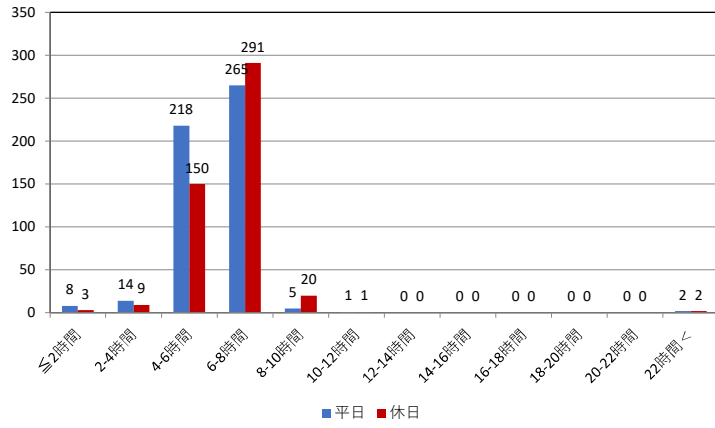
n:有効回答数

**統計値**

項目	有効回答数 (n)	最大値 (max)	90%ile	中央値 (median)	10%ile	最小値 (min)	平均値 (mean)	標準偏差 (SD)	最頻値 (mode)	単位 (unit)
平日の寝室内滞在時間 50代(全体)	515	10.0	7.7	6.0	5.0	0.0	6.2	1.2	6.0	時間/日
平日の寝室内滞在時間 50代(男性)	252	9.0	7.5	6.0	5.0	0.0	6.1	1.2	6.0	時間/日
平日の寝室内滞在時間 50代(女性)	263	10.0	8.0	6.0	5.0	1.0	6.3	1.2	7.0	時間/日
休日の寝室内滞在時間 50代(全体)	494	17.0	8.0	7.0	5.3	0.0	6.9	1.3	7.0	時間/日
休日の寝室内滞在時間 50代(男性)	247	17.0	8.0	7.0	5.0	0.0	6.9	1.5	7.0	時間/日
休日の寝室内滞在時間 50代(女性)	247	10.0	8.0	7.0	5.5	1.0	6.9	1.2	7.0	時間/日

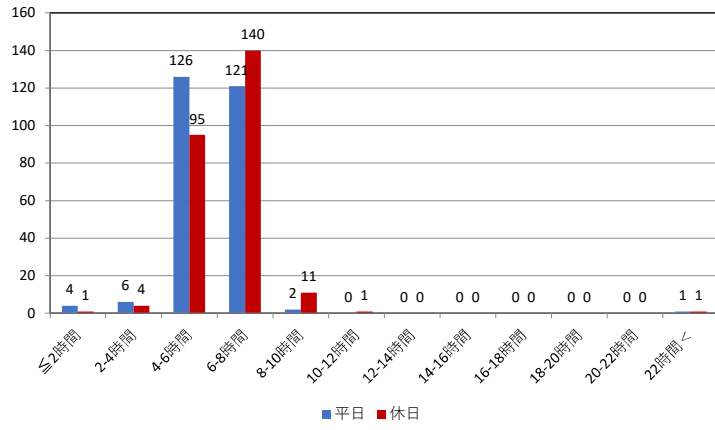
- パーセンタイル(%ile)：調査結果(値)を小さいものから順番に並びかえたとき、たとえば小さい方から10%の位置に該当する値を10パーセンタイル、90%の位置に該当する値を90パーセンタイルという。
- 中央値(median)：50パーセンタイル。調査結果(値)を小さいものから順番に並びかえたときの中央の値。
- 標準偏差(SD)：データの散らばり具合を示す指標。
- 最頻値(mode)：調査結果(値)を度数分布で表した場合に、最も度数の多い値。

60代(全体)



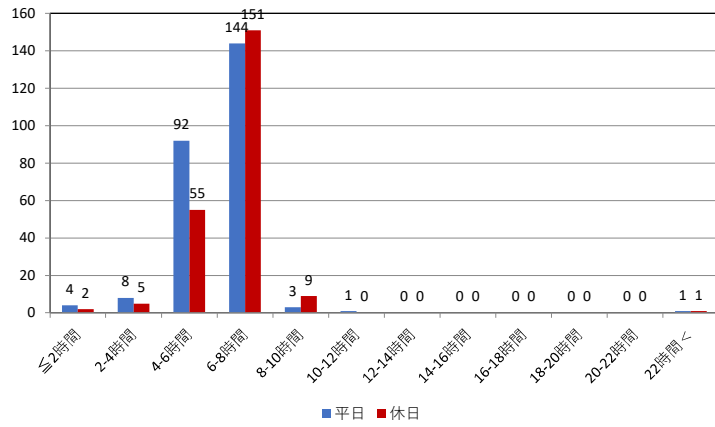
平日 n=513  
休日 n=476

60代(男性)



平日 n=260  
休日 n=253

60代(女性)



平日 n=253  
休日 n=223

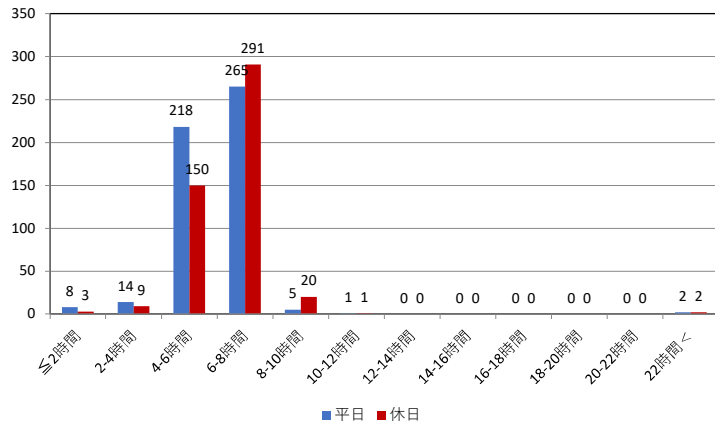
n: 有効回答数

**統計値**

項目	有効回答数 (n)	最大値 (max)	90%ile	中央値 (median)	10%ile	最小値 (min)	平均値 (mean)	標準偏差 (SD)	最頻値 (mode)	単位 (unit)
平日の寝室内滞在時間 60代(全体)	513	23.0	8.0	6.5	5.0	0.0	6.4	1.6	7.0	時間/日
平日の寝室内滞在時間 60代(男性)	260	23.0	7.5	6.0	5.0	0.0	6.3	1.6	7.0	時間/日
平日の寝室内滞在時間 60代(女性)	253	23.0	8.0	6.5	5.0	0.0	6.5	1.7	7.0	時間/日
休日の寝室内滞在時間 60代(全体)	476	23.0	8.0	7.0	5.5	0.0	6.8	1.6	7.0	時間/日
休日の寝室内滞在時間 60代(男性)	253	23.0	8.0	7.0	5.0	2.0	6.7	1.6	7.0	時間/日
休日の寝室内滞在時間 60代(女性)	223	23.0	8.0	7.0	5.5	0.0	6.9	1.6	7.0	時間/日

- パーセンタイル(%ile)：調査結果(値)を小さいものから順番に並びかえたとき、たとえば小さい方から10%の位置に該当する値を10パーセンタイル、90%の位置に該当する値を90パーセンタイルという。
- 中央値(median)：50パーセンタイル。調査結果(値)を小さいものから順番に並びかえたときの中央の値。
- 標準偏差(SD)：データの散らばり具合を示す指標。
- 最頻値(mode)：調査結果(値)を度数分布で表した場合に、最も度数の多い値。

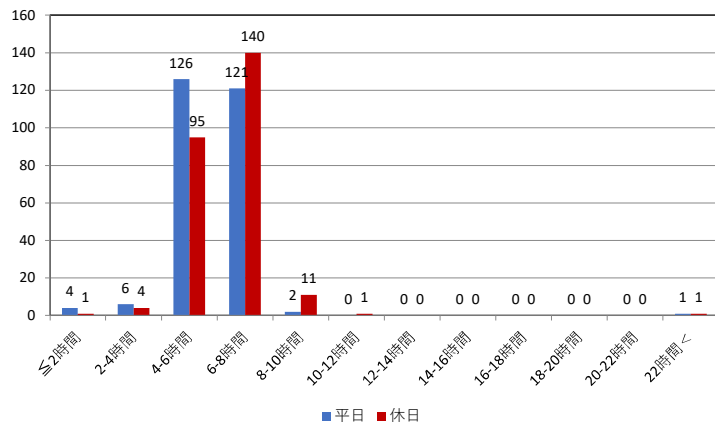
70代以上(全体)



平日 n=319

休日 n=272

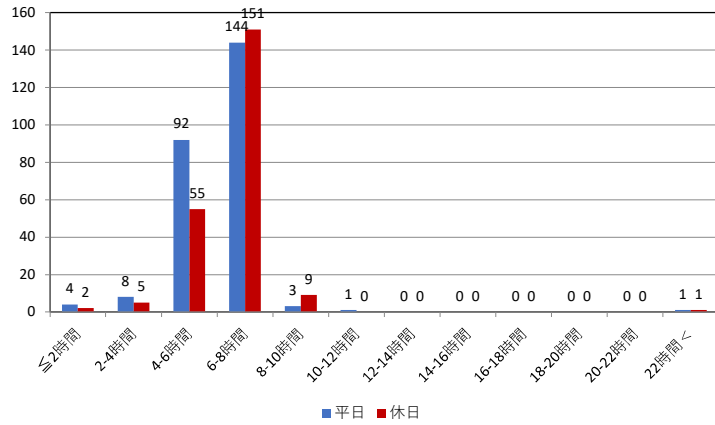
70代以上(男性)



平日 n=158

休日 n=147

70代以上(女性)



平日 n=161

休日 n=125

n: 有効回答数

**統計値**

項目	有効回答数 (n)	最大値 (max)	90%ile	中央値 (median)	10%ile	最小値 (min)	平均値 (mean)	標準偏差 (SD)	最頻値 (mode)	単位 (unit)
平日の寝室内滞在時間 70代以上(全体)	319	10.0	8.0	6.5	5.0	0.0	6.5	1.4	7.0	時間/日
平日の寝室内滞在時間 70代以上(男性)	158	10.0	8.0	7.0	5.0	0.0	6.6	1.5	7.0	時間/日
平日の寝室内滞在時間 70代以上(女性)	161	9.0	8.0	6.5	5.0	0.0	6.5	1.3	7.0	時間/日
休日の寝室内滞在時間 70代以上(全体)	272	14.0	8.0	7.0	5.5	0.0	6.8	1.4	7.0	時間/日
休日の寝室内滞在時間 70代以上(男性)	147	14.0	8.0	7.0	5.5	0.0	6.9	1.4	7.0	時間/日
休日の寝室内滞在時間 70代以上(女性)	125	10.0	8.0	7.0	5.8	0.0	6.7	1.4	7.0	時間/日

- パーセンタイル(%ile)：調査結果(値)を小さいものから順番に並びかえたとき、たとえば小さい方から10%の位置に該当する値を10パーセンタイル、90%の位置に該当する値を90パーセンタイルという。
- 中央値(median)：50パーセンタイル。調査結果(値)を小さいものから順番に並びかえたときの中央の値。
- 標準偏差(SD)：データの散らばり具合を示す指標。
- 最頻値(mode)：調査結果(値)を度数分布で表した場合に、最も度数の多い値。

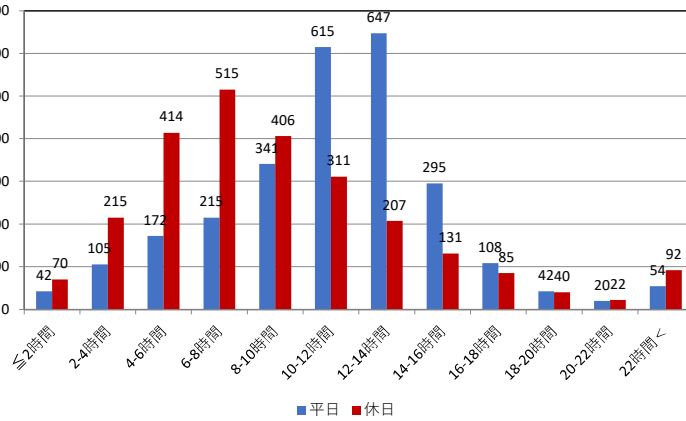
## 居室内滞在時間(性別)

住居一部屋  
調査年度: R3

平日、休日における居室内滞在時間を、全体及び男女別に示す。

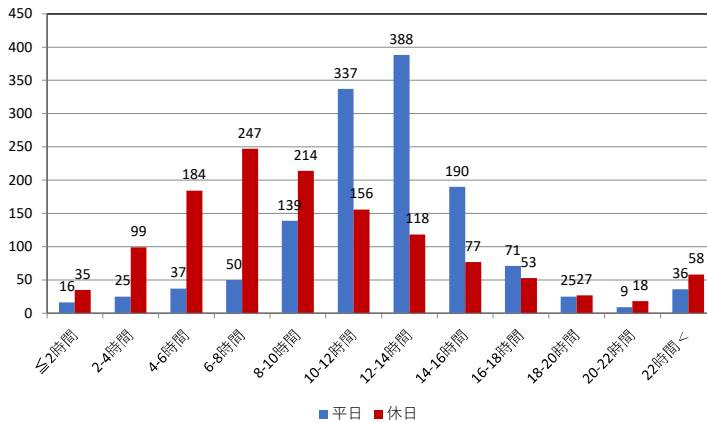
居室 : 寝室以外でテレビを見たりくつろいだりする部屋

全体



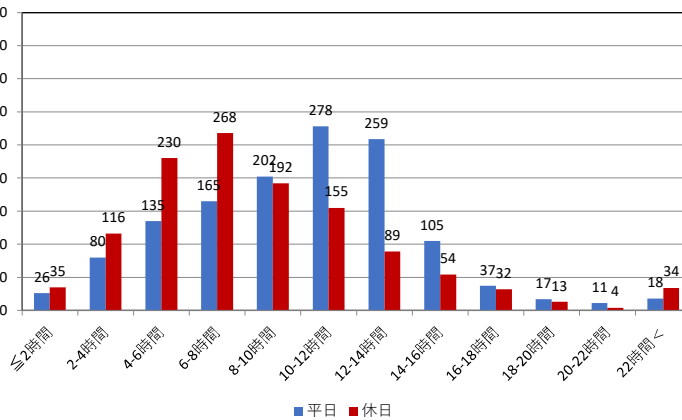
平日 n=2,656  
休日 n=2,508

男性



平日 n=1,323  
休日 n=1,286

女性



平日 n=1,333  
休日 n=1,222

n: 有効回答数



**統計値**

項目	有効回答数 (n)	最大値 (max)	90%ile	中央値 (median)	10%ile	最小値 (min)	平均値 (mean)	標準偏差 (SD)	最頻値 (mode)	単位 (unit)
平日の居室内滞在時間 全年代(全体)	2,656	24.0	15.6	11.6	5.5	0.0	11.2	4.2	13.0	時間/日
平日の居室内滞在時間 全年代(男性)	1,323	24.0	16.2	12.3	8.2	0.0	12.3	3.8	13.0	時間/日
平日の居室内滞在時間 全年代(女性)	1,333	24.0	14.8	10.5	4.3	0.0	10.2	4.2	13.0	時間/日
休日の居室内滞在時間 全年代(全体)	2,508	24.0	15.9	8.3	3.8	0.0	9.2	5.0	7.0	時間/日
休日の居室内滞在時間 全年代(男性)	1,286	24.0	17.0	8.8	4.0	0.0	9.7	5.3	8.0	時間/日
休日の居室内滞在時間 全年代(女性)	1,222	24.0	14.4	7.8	3.8	0.0	8.6	4.6	7.0	時間/日

- パーセンタイル(%ile)：調査結果(値)を小さいものから順番に並びかえたとき、たとえば小さい方から10%の位置に該当する値を10パーセンタイル、90%の位置に該当する値を90パーセンタイルという。
- 中央値(median)：50パーセンタイル。調査結果(値)を小さいものから順番に並びかえたときの中央の値。
- 標準偏差(SD)：データの散らばり具合を示す指標。
- 最頻値(mode)：調査結果(値)を度数分布で表した場合に、最も度数の多い値。

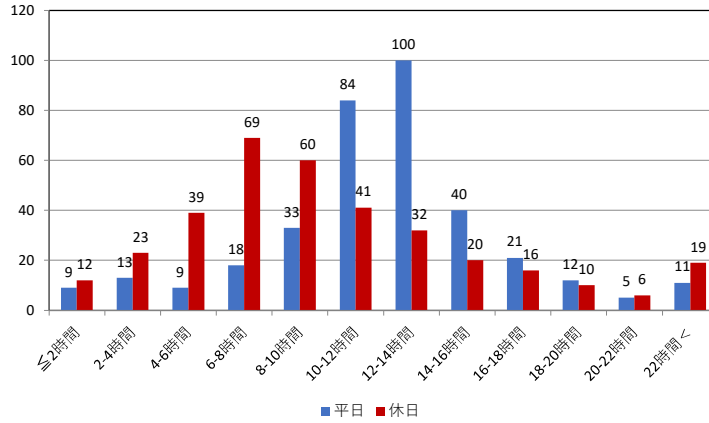
## 居室内滞在時間(年代別)

住居一部屋  
調査年度: R3

平日、休日における居室内滞在時間を、年代別の全体及び男女別に示す。

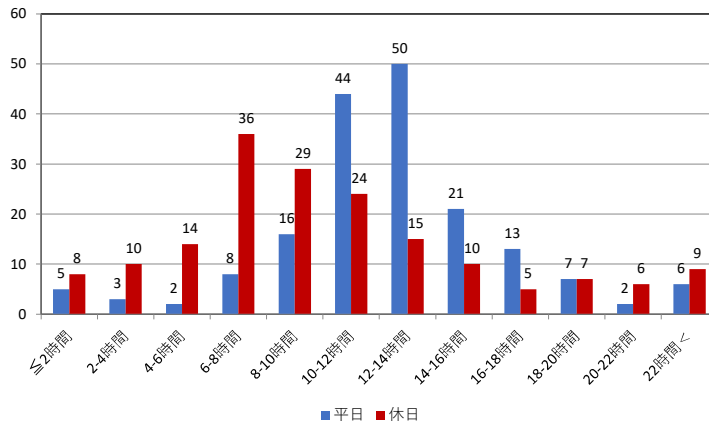
居室 : 寝室以外でテレビを見たりくつろいだりする部屋

### 20代(全体)



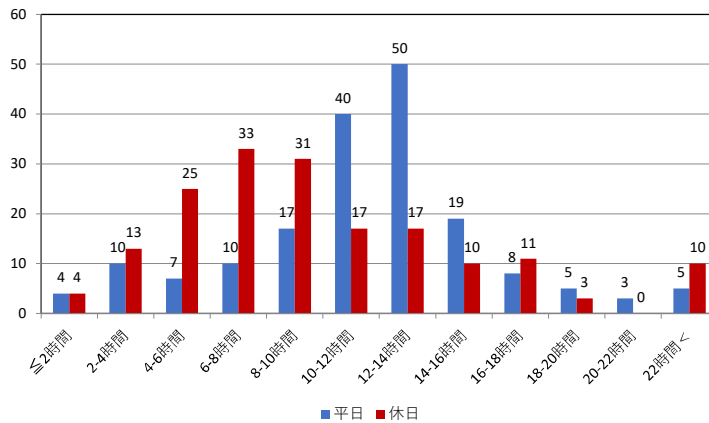
平日 n=355  
休日 n=347

### 20代(男性)



平日 n=177  
休日 n=173

### 20代(女性)



平日 n=178  
休日 n=174

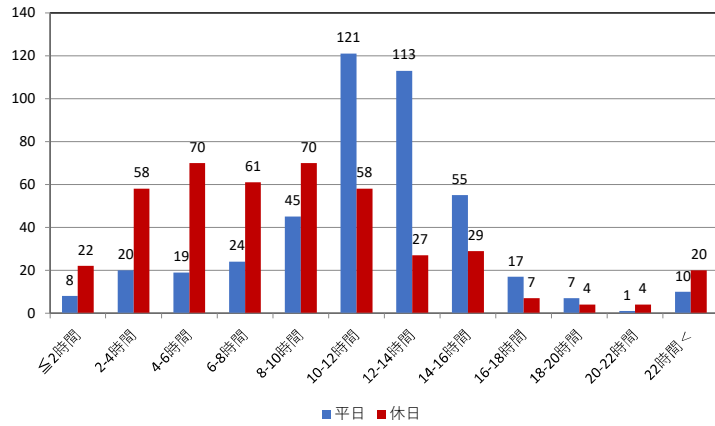
n: 有効回答数

## 統計値

項目	有効回答数 (n)	最大値 (max)	90%ile	中央値 (median)	10%ile	最小値 (min)	平均値 (mean)	標準偏差 (SD)	最頻値 (mode)	単位 (unit)
平日の居室内滞在時間 20代(全体)	355	24.0	17.2	12.3	6.7	0.0	12.1	13.0	4.4	時間/日
平日の居室内滞在時間 20代(男性)	177	24.0	17.5	12.5	8.0	0.0	12.6	12.0	4.2	時間/日
平日の居室内滞在時間 20代(女性)	178	24.0	16.8	12.1	4.9	0.0	11.7	13.0	4.5	時間/日
休日の居室内滞在時間 20代(全体)	347	24.0	18.4	9.0	4.0	0.0	10.1	7.0	5.6	時間/日
休日の居室内滞在時間 20代(男性)	173	24.0	19.4	9.1	4.0	0.0	10.4	7.0	5.7	時間/日
休日の居室内滞在時間 20代(女性)	174	24.0	17.0	8.8	4.0	0.5	9.9	8.0	5.4	時間/日

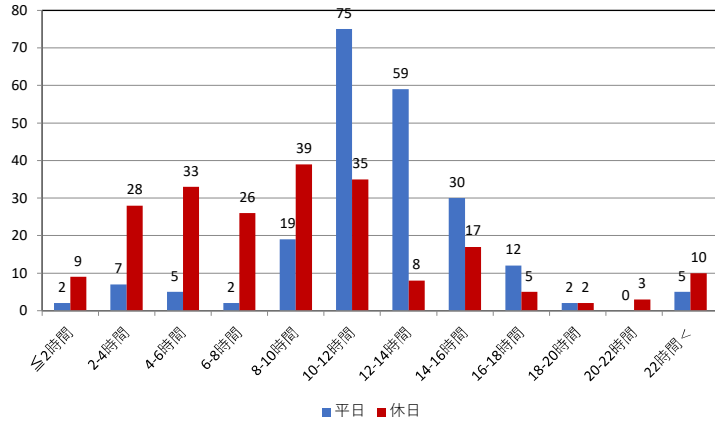
- パーセンタイル(%ile)：調査結果(値)を小さいものから順番に並びかえたとき、たとえば小さい方から10%の位置に該当する値を10パーセンタイル、90%の位置に該当する値を90パーセンタイルという。
- 中央値(median)：50パーセンタイル。調査結果(値)を小さいものから順番に並びかえたときの中央の値。
- 標準偏差(SD)：データの散らばり具合を示す指標。
- 最頻値(mode)：調査結果(値)を度数分布で表した場合に、最も度数の多い値。

30代(全体)



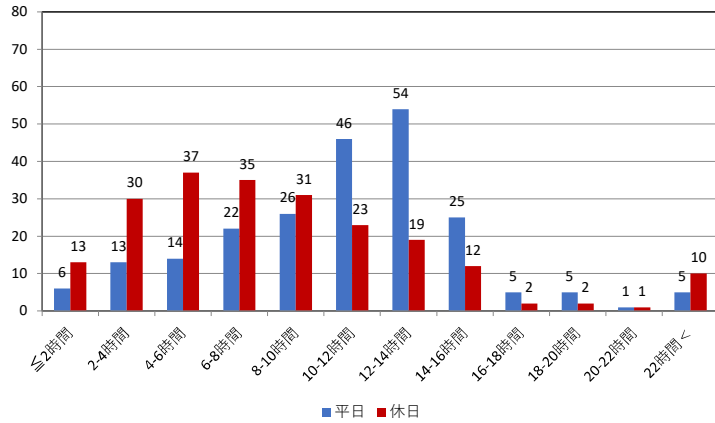
平日 n=440  
休日 n=430

30代(男性)



平日 n=218  
休日 n=215

30代(女性)



平日 n=222  
休日 n=215

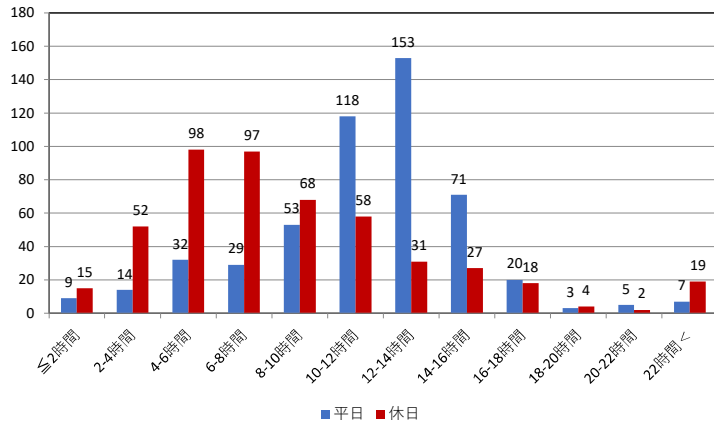
n:有効回答数

## 統計値

項目	有効回答数 (n)	最大値 (max)	90%ile	中央値 (median)	10%ile	最小値 (min)	平均値 (mean)	標準偏差 (SD)	最頻値 (mode)	単位 (unit)
平日の居室内滞在時間 30代(全体)	440	24.0	15.6	11.8	5.5	0.7	11.5	12.0	4.1	時間/日
平日の居室内滞在時間 30代(男性)	218	24.0	15.8	12.0	9.1	1.2	12.2	12.0	3.6	時間/日
平日の居室内滞在時間 30代(女性)	222	24.0	15.6	11.4	4.7	0.7	10.9	13.0	4.4	時間/日
休日の居室内滞在時間 30代(全体)	430	24.0	15.3	8.2	3.2	0.7	8.8	4.0	5.3	時間/日
休日の居室内滞在時間 30代(男性)	215	24.0	16.0	8.7	3.3	0.9	9.1	9.0	5.4	時間/日
休日の居室内滞在時間 30代(女性)	215	24.0	14.7	7.7	2.8	0.7	8.5	4.0	5.3	時間/日

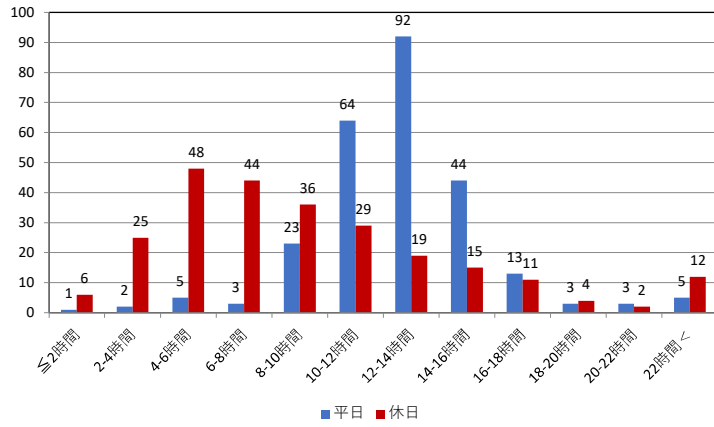
- パーセンタイル(%ile) : 調査結果(値)を小さいものから順番に並びかえたとき、たとえば小さい方から10%の位置に該当する値を10パーセンタイル、90%の位置に該当する値を90パーセンタイルという。
- 中央値(median) : 50パーセンタイル。調査結果(値)を小さいものから順番に並びかえたときの中央の値。
- 標準偏差(SD) : データの散らばり具合を示す指標。
- 最頻値(mode) : 調査結果(値)を度数分布で表した場合に、最も度数の多い値。

40代(全体)



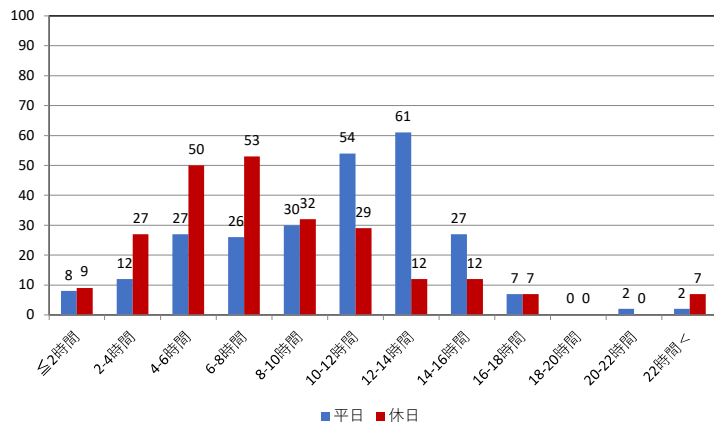
平日 n=514  
休日 n=489

40代(男性)



平日 n=258  
休日 n=251

40代(女性)



平日 n=256  
休日 n=238

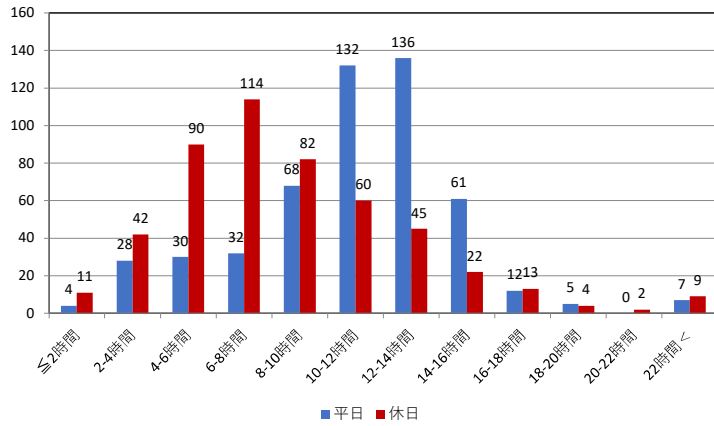
n:有効回答数

**統計値**

項目	有効回答数 (n)	最大値 (max)	90%ile	中央値 (median)	10%ile	最小値 (min)	平均値 (mean)	標準偏差 (SD)	最頻値 (mode)	単位 (unit)
平日の居室内滞在時間 40代(全体)	514	24.0	15.3	12.1	5.8	0.0	11.5	3.9	13.0	時間/日
平日の居室内滞在時間 40代(男性)	258	24.0	15.9	12.6	9.8	0.8	12.7	3.2	13.0	時間/日
平日の居室内滞在時間 40代(女性)	256	24.0	14.8	11.1	4.3	0.0	10.3	4.1	13.0	時間/日
休日の居室内滞在時間 40代(全体)	489	24.0	15.8	7.3	3.5	0.0	8.8	5.1	7.0	時間/日
休日の居室内滞在時間 40代(男性)	251	24.0	16.9	8.2	3.6	0.8	9.4	5.4	6.0	時間/日
休日の居室内滞在時間 40代(女性)	238	24.0	14.4	7.0	3.3	0.0	8.1	4.6	7.0	時間/日

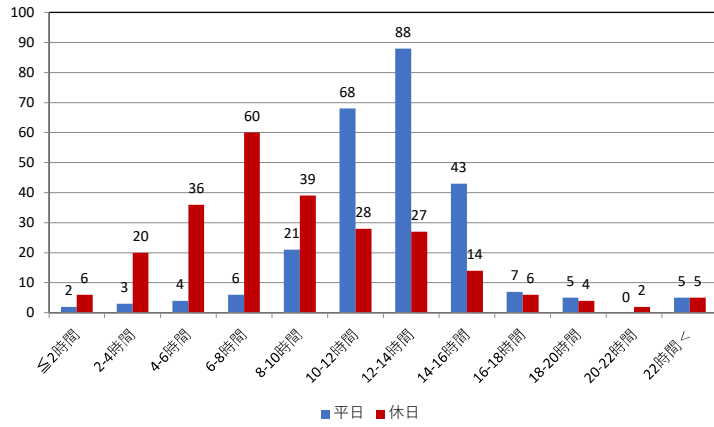
- パーセンタイル(%ile)：調査結果(値)を小さいものから順番に並びかえたとき、たとえば小さい方から10%の位置に該当する値を10パーセンタイル、90%の位置に該当する値を90パーセンタイルという。
- 中央値(median)：50パーセンタイル。調査結果(値)を小さいものから順番に並びかえたときの中央の値。
- 標準偏差(SD)：データの散らばり具合を示す指標。
- 最頻値(mode)：調査結果(値)を度数分布で表した場合に、最も度数の多い値。

50代(全体)



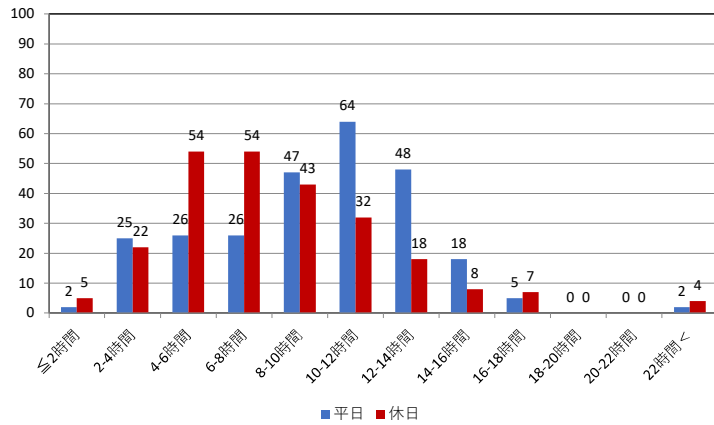
平日 n=515  
休日 n=494

50代(男性)



平日 n=252  
休日 n=247

50代(女性)



平日 n=263  
休日 n=247

n: 有効回答数

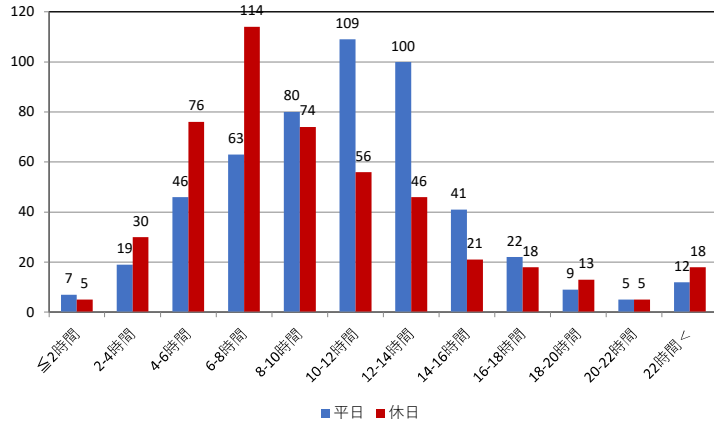


**統計値**

項目	有効回答数 (n)	最大値 (max)	90%ile	中央値 (median)	10%ile	最小値 (min)	平均値 (mean)	標準偏差 (SD)	最頻値 (mode)	単位 (unit)
平日の居室内滞在時間 50代(全体)	515	24.0	14.9	11.6	5.6	0.7	11.1	3.8	13.0	時間/日
平日の居室内滞在時間 50代(男性)	252	24.0	15.6	12.4	9.5	0.7	12.5	3.2	13.0	時間/日
平日の居室内滞在時間 50代(女性)	263	24.0	13.9	10.3	4.0	0.8	9.7	3.8	11.0	時間/日
休日の居室内滞在時間 50代(全体)	494	24.0	14.1	7.8	4.0	0.7	8.6	4.4	7.0	時間/日
休日の居室内滞在時間 50代(男性)	247	24.0	15.0	8.1	4.0	0.7	9.1	4.6	7.0	時間/日
休日の居室内滞在時間 50代(女性)	247	24.0	13.0	7.4	4.0	0.9	8.2	4.0	7.0	時間/日

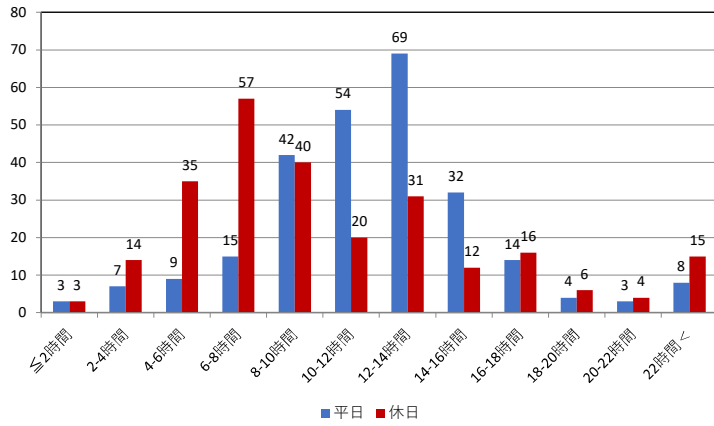
- パーセンタイル(%ile)：調査結果(値)を小さいものから順番に並びかえたとき、たとえば小さい方から10%の位置に該当する値を10パーセンタイル、90%の位置に該当する値を90パーセンタイルという。
- 中央値(median)：50パーセンタイル。調査結果(値)を小さいものから順番に並びかえたときの中央の値。
- 標準偏差(SD)：データの散らばり具合を示す指標。
- 最頻値(mode)：調査結果(値)を度数分布で表した場合に、最も度数の多い値。

60代(全体)



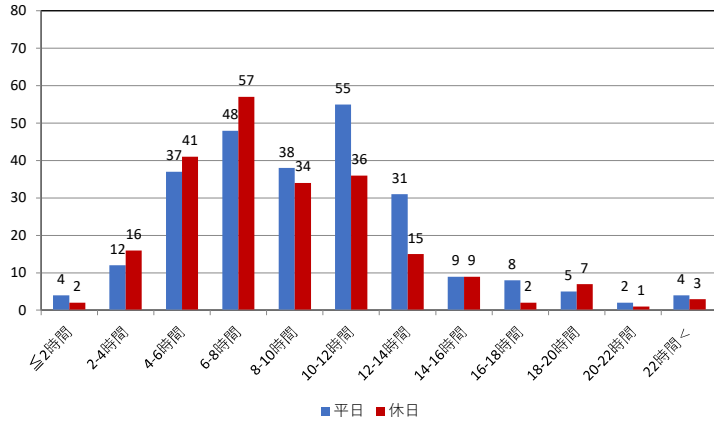
平日 n=513  
休日 n=476

60代(男性)



平日 n=260  
休日 n=253

60代(女性)



平日 n=253  
休日 n=223

n:有効回答数

**統計値**

項目	有効回答数 (n)	最大値 (max)	90%ile	中央値 (median)	10%ile	最小値 (min)	平均値 (mean)	標準偏差 (SD)	最頻値 (mode)	単位 (unit)
平日の居室内滞在時間 60代(全体)	513	24.0	15.8	11.0	5.1	0.2	10.7	4.4	13.0	時間/日
平日の居室内滞在時間 60代(男性)	260	24.0	16.4	12.0	7.0	0.2	11.9	4.1	13.0	時間/日
平日の居室内滞在時間 60代(女性)	253	24.0	14.8	9.3	4.4	0.3	9.5	4.3	7.0	時間/日
休日の居室内滞在時間 60代(全体)	476	24.0	16.5	8.5	4.3	1.0	9.6	5.0	7.0	時間/日
休日の居室内滞在時間 60代(男性)	253	24.0	18.2	8.9	4.3	1.0	10.3	5.5	7.0	時間/日
休日の居室内滞在時間 60代(女性)	223	24.0	14.2	7.9	4.3	1.5	8.8	4.1	7.0	時間/日

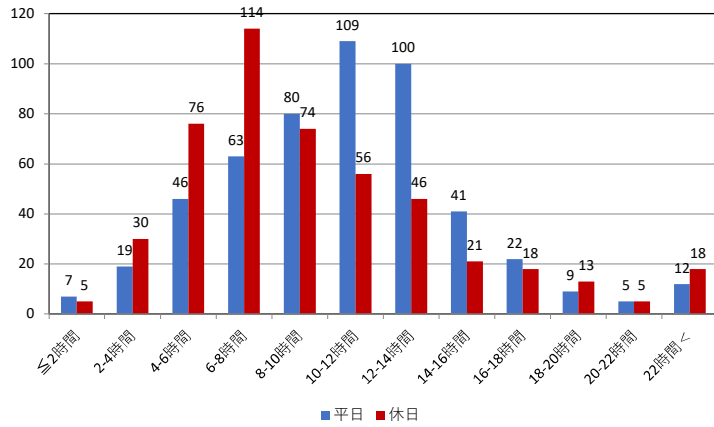
●パーセンタイル(%ile) : 調査結果(値)を小さいものから順番に並びかえたとき、たとえば小さい方から10%の位置に該当する値を10パーセンタイル、90%の位置に該当する値を90パーセンタイルという。

●中央値(median) : 50パーセンタイル。調査結果(値)を小さいものから順番に並びかえたときの中央の値。

●標準偏差(SD) : データの散らばり具合を示す指標。

●最頻値(mode) : 調査結果(値)を度数分布で表した場合に、最も度数の多い値。

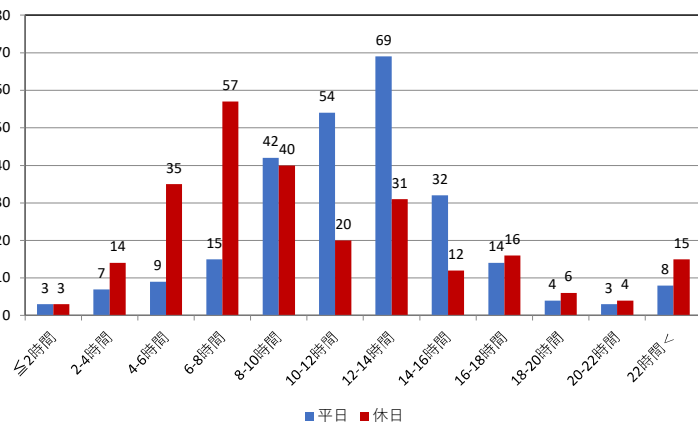
70代以上(全体)



平日 n=319

休日 n=272

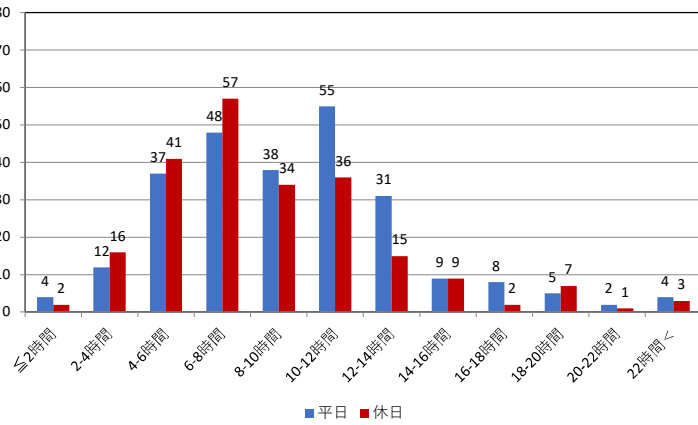
70代以上(男性)



平日 n=158

休日 n=147

70代以上(女性)



平日 n=161

休日 n=125

n: 有効回答数

**統計値**

項目	有効回答数 (n)	最大値 (max)	90%ile	中央値 (median)	10%ile	最小値 (min)	平均値 (mean)	標準偏差 (SD)	最頻値 (mode)	単位 (unit)
平日の居室内滞在時間 70代以上(全体)	319	24.0	16.1	9.9	5.2	0.2	10.4	4.5	9.0	時間/日
平日の居室内滞在時間 70代以上(男性)	158	24.0	16.9	11.7	5.6	0.3	11.8	4.7	11.0	時間/日
平日の居室内滞在時間 70代以上(女性)	161	21.8	14.1	8.5	4.5	0.2	9.0	3.9	9.0	時間/日
休日の居室内滞在時間 70代以上(全体)	272	24.0	16.1	8.8	4.7	0.2	9.7	4.6	8.0	時間/日
休日の居室内滞在時間 70代以上(男性)	147	24.0	16.9	9.8	5.2	1.1	10.7	4.9	9.0	時間/日
休日の居室内滞在時間 70代以上(女性)	125	21.8	13.1	7.8	4.3	0.2	8.4	3.8	7.0	時間/日

- パーセンタイル(%ile) : 調査結果(値)を小さいものから順番に並びかえたとき、たとえば小さい方から10%の位置に該当する値を10パーセンタイル、90%の位置に該当する値を90パーセンタイルという。
- 中央値(median) : 50パーセンタイル。調査結果(値)を小さいものから順番に並びかえたときの中央の値。
- 標準偏差(SD) : データの散らばり具合を示す指標。
- 最頻値(mode) : 調査結果(値)を度数分布で表した場合に、最も度数の多い値。